



**対象者** 豊丘村への移住・定住をお考えの方

**期間** 最長1ヶ月

**料金** 1week 5,000円(税込)  
1ヶ月 20,000円(税込)

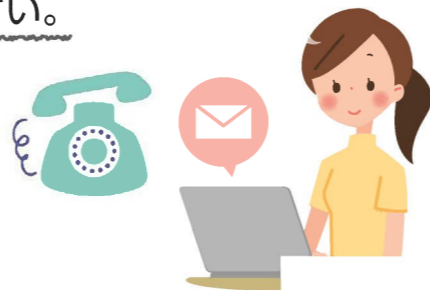
**申込** まずはお電話・メールで空き状況を確認してください。

豊丘村役場 産業建設課 農政係

〒399-3202 長野県下伊那郡豊丘村大字神稲3128-1

電話 0265-34-2520 FAX: 0265-34-2521

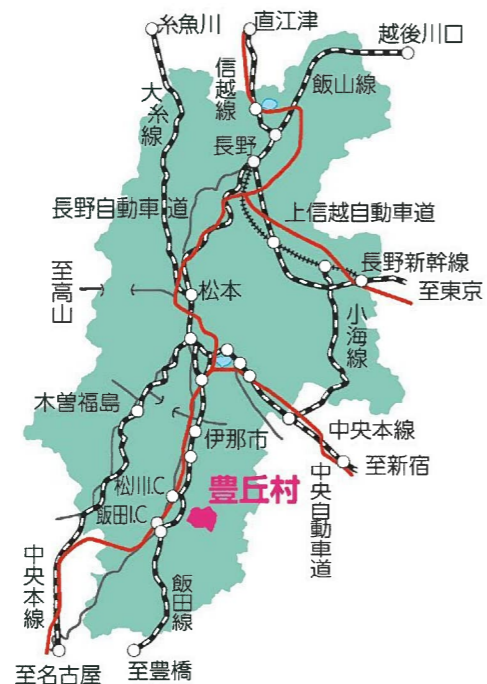
E-mail nosei@vill.nagano-toyooka.lg.jp または  
teiju@vill.nagano-toyooka.lg.jp



### ご利用上の注意

- ・ペットを連れてのご利用はお断りしています。
- ・建物内は禁煙です。また火気の取り扱いには十分ご注意ください。
- ・利用者の故意または過失による事故については、利用者の責任となります。

### 豊丘村へのアクセス



### 豊丘村

豊丘村は、長野県の南部、飯田市の北東に位置し、天竜川が形成した日本一とされる河岸段丘の中心に位置しています。寒暖差が激しい気候のため、桃、なし、りんご、市田柿などの果樹栽培が盛んです。また、「まつたけ」は村の特産品として有名です。

### 豊丘村は皆様の移住・定住を応援しています。

- 豊丘村の生活を体験してみたい方
  - ・豊丘村ワーキングホリデー
- 豊丘村の子育て支援施策
  - ・出産祝金
  - ・福祉医療費制度(18歳まで対象)
  - ・高等学校生徒通学費助成金 他
- 各種助成金制度
  - ・住宅用地取得・住宅新築等助成金
  - ・若い世代の住宅取得補助金
  - ・空き家改修費補助金 他

● くわしくは豊丘村HPをご覧ください。

おいでなんしょ

豊丘村

お試し  
住宅



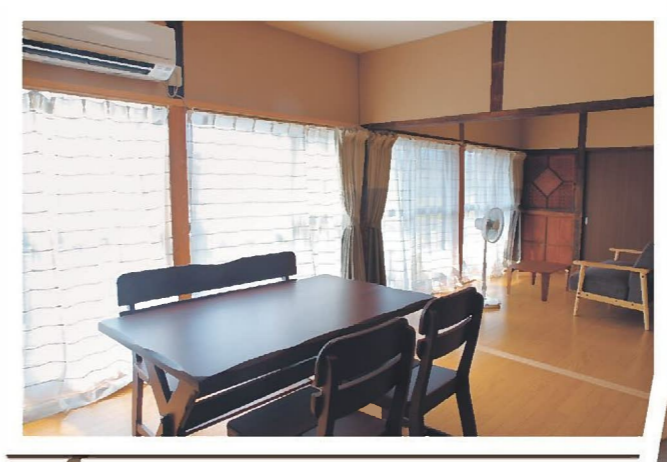
# お試し住宅間取り



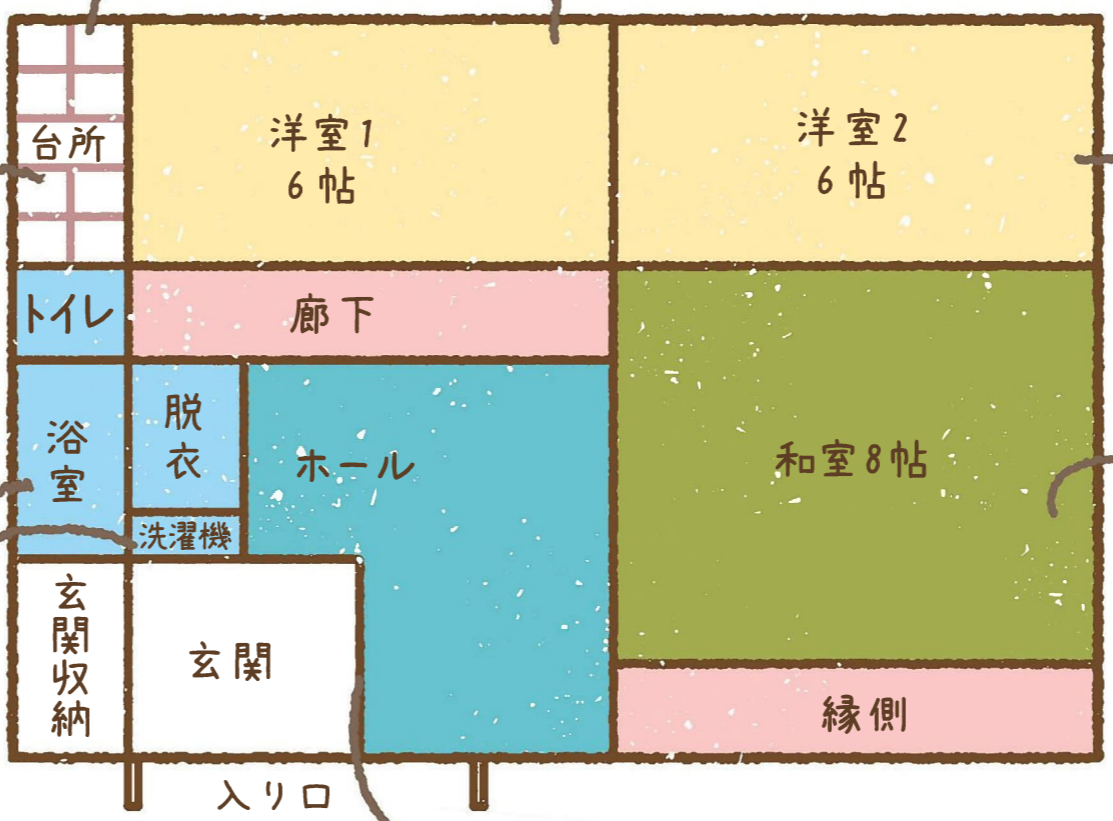
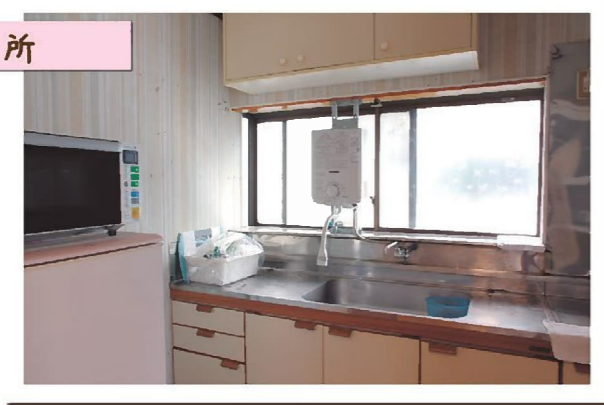
台所収納



洋室1



台所



和室



浴室



洗濯機



玄関&ホール

設備

TV・洗濯機・冷蔵庫・エアコン・電子レンジ・調理用具一式・食器類など



※飲食・消耗品・寝具は利用者負担になります。