

## 会場周辺概要図



- ・竜東一貫道路、村道森谷線(役場南側)は、まつり開催中車両通行止めとなります。  
 11月8日(土) 午前9時00分 ～ 午後7時30分  
 11月9日(日) 午前8時30分 ～ 午後4時00分
- ・周辺道路を通行する際も駐車券、通行券が必要となりますので、必ず車のフロントに掲示してください。



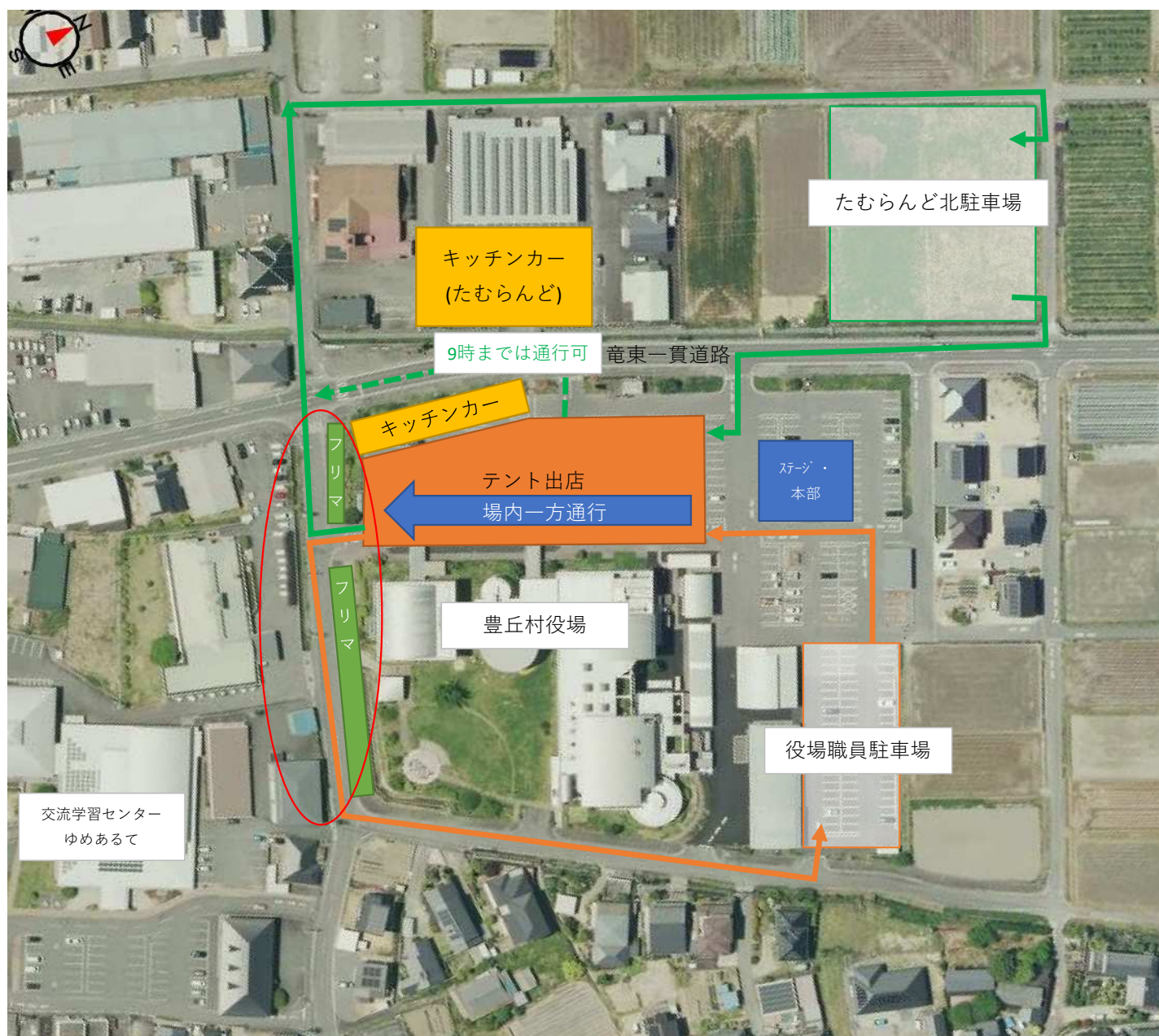
進入経路図 ①8日(土)7:00~8:00 受付前



- ・朝7:30~8:30の間は、村道森谷線でフリマ出店者の出店準備が行われています。  
出店者、キッチンカーは村道森谷線を避けて通行してください。
- ・たむらんど配置のキッチンカーは、直接たむらんど駐車場にお入りください。
- ・役場駐車場配置のキッチンカーは、ステージ裏に一時停めてください。
- ・たむらんど北駐車場と一貫道路の間には水路があります。(赤丸部分)  
人が通行できる橋は架かっていませんので、人の通行も必ず道路をお通り下さい。
- ・隣接する農地には絶対に入らないでください。



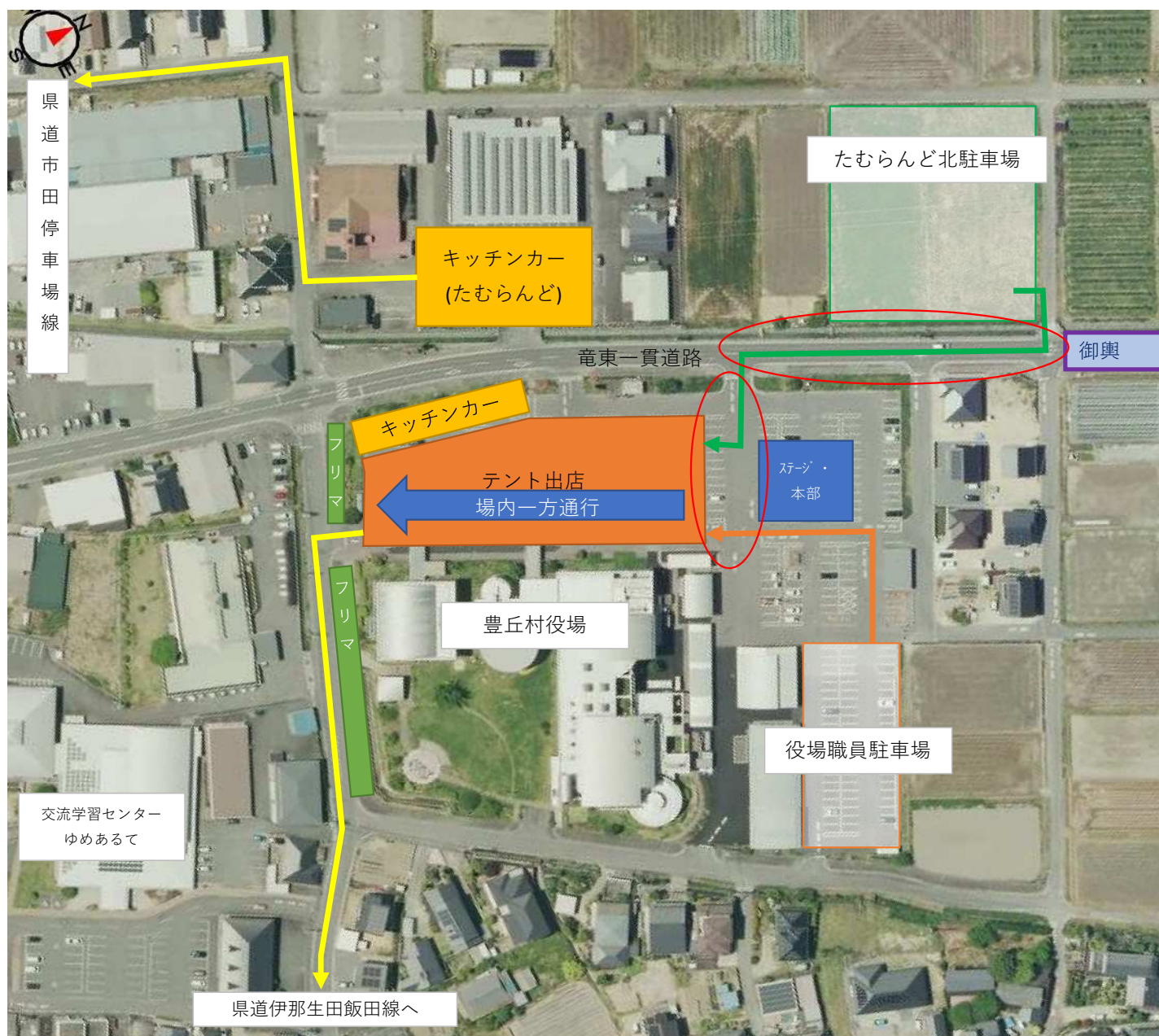
進入経路図 ②8日(土)テント設置完了後～9:30 搬入時



- ・テント設置完了後、搬入車両を進入させる場合には、安全に配慮して通行してください。
- ・村道森谷線ではフリマの出店準備が行われています。(赤丸部分)  
人の往来がありますので、注意して通行してください。



進入経路図 ③8日(土)18:20～19:30 花火終了後



- ・花火終了後、搬出のために車両を進入させる場合には、安全に配慮して通行してください。
- ・御輿の参加団体の一部が、場内や一貫道路上に残っている場合があります。(赤丸部分)  
人や御輿の往来がありますので、注意して通行してください。
- ・竜東一貫道路は通行止めとなっているため、お帰りの際は県道伊那生田飯田線、または県道市田停車場線に迂回してください。

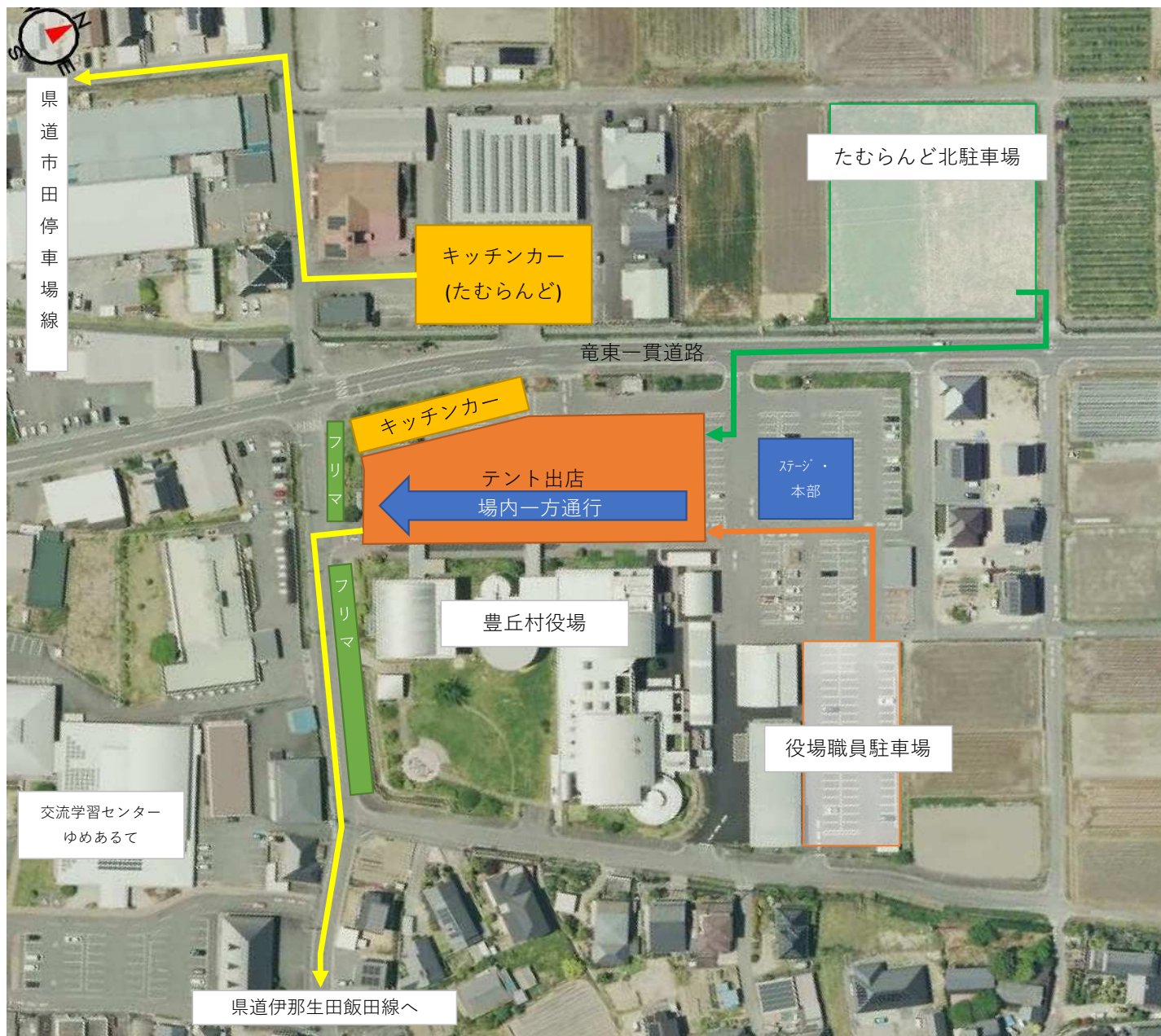


進入経路図 ④9日(日)7:30～8:30 出店準備



- ・朝7:30～8:30の間は、村道森谷線でフリマ出店者の出店準備が行われています。  
出店者、キッチンカーは村道森谷線を避けて通行してください。
- ・役場駐車場から車両を移動させる際、村道森谷線を通行する場合は必ず右折(竜東一貫道路方向)で進入してください。

**進入経路図 ⑤9日(日)15:00～ まつり終了後**



・竜東一貫道路は通行止めとなっているため、お帰りの際は県道伊那生田飯田線、または県道市田停車場線に迂回してください。