

豊丘村 橋梁・トンネル長寿命化修繕計画 (第2期)

令和6年1月
令和8年3月改訂

豊丘村 建設環境課

目 次

1 老朽化対策における基本方針	1
2 個別施設の老朽化の状況	2
3 健全度の把握及び日常的な維持管理、新技術の活用に関する基本的な方針	3
4 対象施設の長寿命化及び修繕・架替えに係る費用の縮減に関する基本的な方針	4
5 対象施設ごとの次回点検時期及び修繕内容・時期又は架替え時期	6
6 長寿命化修繕計画による効果	6
7 計画策定担当部署	6

1. 老朽化対策における基本方針

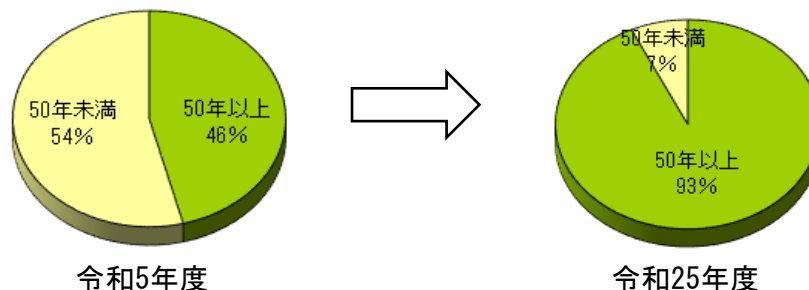
1) 基本方針

道路施設の老朽化が全国的な課題となる中で、国土交通省は平成25年10月に「インフラ老朽化対策の推進に関する関係省庁連絡会議」が設置し11月にはインフラの戦略的な維持管理・更新等の方向性を示し、国や地方公共団体等が一丸となってインフラの戦略的維持管理及び更新等を推進するための基本的な計画として「インフラ長寿命化基本計画」が政府決定されました。更に、平成26年7月の道路法施行規則の一部を改正する省令に伴い、橋梁やトンネル等のインフラ施設を対象とした5年に1度の定期点検が義務付けられました。

これらを踏まえ、本村では村が管理・所管する橋梁153橋、トンネル1路線について、点検結果や診断結果に基づき村の厳しい財政状況も考慮しながら、村民に安全・安心な道路交通を提供するため、従来の対症療法型から、予防保全型の橋梁管理へ転換を図る事を基本方針とします。

2) 背景

豊丘村が管理する施設は、153橋、トンネルは1路線となっている。このうち建設後50年を超える橋梁は全体の46%を占めており、20年後の令和25年には93%に増加する。トンネルは、1947年に建設され77年が経過している。施設の高齢化が急激に進行して行く状況にあるため、従来の対症療法型の維持管理を続けた場合、橋梁の修繕・架け替え時期が集中し費用が一時期に偏るだけでなく、大規模工事に伴う交通規制や通行止め等により交通網に与える影響が大きくなる可能性がある。



3) 目的

村民に安全・安心の道路交通を提供するために、施設の状態を定期的な点検により把握・診断し、損傷の軽微な段階で予防的な修繕を実施することにより、機能保持及び回復を図る予防保全型維持管理を推進し、計画的な維持管理のための長寿命化修繕計画を策定すると共に、ライフサイクルコストの縮減及び維持管理費用の平準化を目的とします。

4) 計画期間

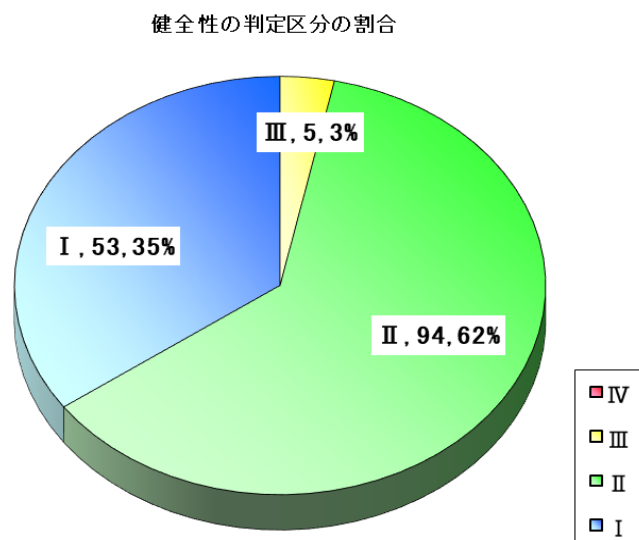
計画期間は令和6年から令和10年とします。

2. 個別施設の老朽化の状況

1) 管理施設数と状況

	村道	合計
管理橋梁数	153	153
管理トンネル数	1	1

2) 施設の健全性の判定区分の割合



トンネルの判定はⅡです。

3) 修繕等措置の着手状況

令和1年から令和5年までの修繕実績を別紙「修繕等措置の着手状況一覧表」に示す。

4) 対策の優先順位の考え方

限られた予算内で、効率的に長寿命化を図るには、対策の優先順位区分を設定する必要があり、健全性の違いは修繕費用の規模に与える影響が大きく、また、社会的影響にも大きく関与してくるため、重要路線及び健全性の低い橋梁を優先とします。

また、施設の健全性が同一の場合の優先順位は、損傷状況、路線の重要度・緊急輸送路・利用頻度（交通量）・迂回路の状況・交差条件・塩カルの使用頻度・ライフラインの状況等に基づき決定します。

3. 健全度の把握及び日常的な維持管理、新技術の活用に関する基本的な方針

1) 健全度把握の基本的な方針

道路橋定期点検要領及び長野県トンネル点検マニュアルに準じた定期点検を5年ごとに実施することにより、損傷状況（健全度）を把握し、次回の長寿命化修繕計画に反映する。

2) 日常的な維持管理に関する基本的な方針

日常的な維持管理については、定期的にパトロールを行い施設の異常を早期に発見するとともに、以下のような維持管理を行う。

簡易な維持作業

- ・路面、橋面の舗裝修繕
- ・排水溝、排水装置とその付近の土砂撤去
- ・沓座付近の土砂撤去

重点監視箇所

- ・路面のクラック・穴、伸縮装置部の段差
- ・高欄（ガードレール等）の鉛直方向のたわみ
- ・衝突などによる変形
- ・排水施設の詰まり
- ・支承付近の土砂堆積状況
- ・伸縮装置の詰まり
- ・漏水・滞水の有無
- ・覆工の浮き・剥離の有無
- ・付属物の状況

3) 新技術の活用に関する基本的な方針

点検において、すべての施設で新技術の活用を検討する。

特に、2巡目の橋梁定期点検で橋梁点検車、高所作業車、ロープアクセス等を使用した橋梁（24橋、全体比率15.7%）については、点検支援技術性能カタログ（案）の活用を重点的に検討し、令和10年までに5%程度のコスト縮減を目指す。

修繕工事においても、すべての橋梁で設計段階から新技術情報提供システム（NETIS）の活用を含めた比較検討を行う。

4. 対象施設の長寿命化及び修繕・架替えに係る費用の縮減に関する基本的な方針

1) 橋梁

架け替えの時期を迎える橋梁に対して、従来の「対症療法型」で維持管理を続けた場合、橋梁の修繕や架け替えに要する費用が一時期に集中し多大になることが懸念される。そのため、従来の「対症療法型」から「予防保全型」への転換を図り橋梁の寿命を延ばす必要がある。村民に安全・安心な道路交通を提供するために、メンテナンスサイクルを構築し、損傷の早期発見と早期の予防保全を図ることにより、効率的かつ効果的な維持管理を実施し橋梁の長寿命化を図り、修繕・架替え等に係る費用の10%程度縮減を目指すため、以下の3項目を基本方針とします。

- ① 予防保全を考慮した維持管理のための管理水準の設定
- ② 点検・診断・措置・記録によるメンテナンスサイクルの構築
- ③ 定期点検の結果に基づき、対策の優先順位を考慮した長寿命化修繕計画の策定

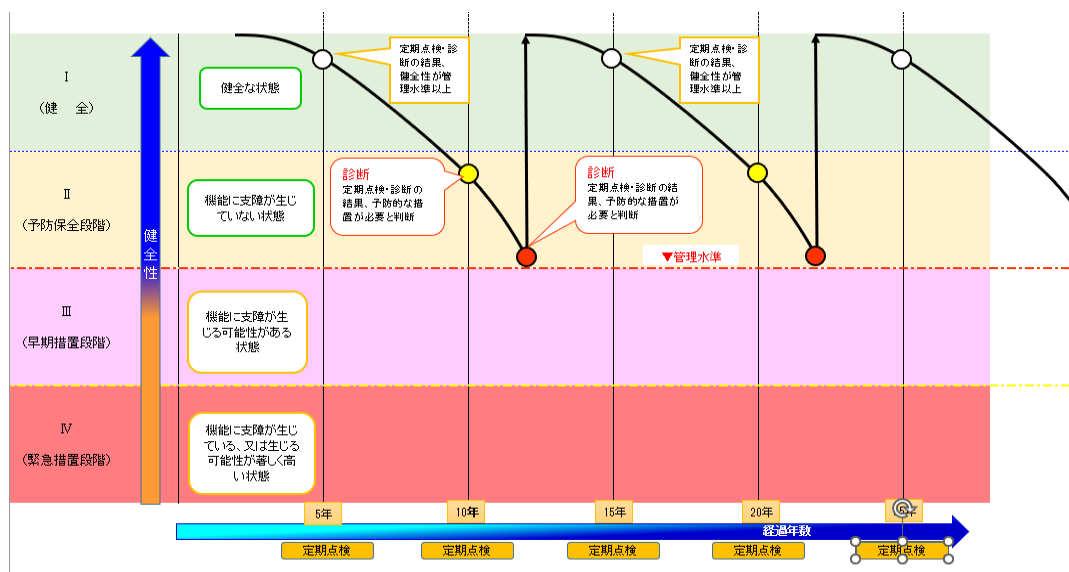
また、点検においては点検支援技術性能カタログ(案)を活用することで、令和10年までに2巡目点検より、5%程度の費用削減を目指す。併せて、利用頻度の考慮や地元住民の意向を踏まえ、令和10年までに1橋程度の集約化・撤去を検討し維持管理費の5%程度削減を目指す。

① 管理水準の設定

健全性区分		管 理 水 準	状 態
I	健 全		構造物の機能に支障が生じていない状態
II	予 防 保 全		構造物の機能に支障が生じていないが、予防保全の観点から措置を講ずることが望ましい状態
III	早期措置段階		構造物の機能に支障が生じている可能性があり、早期に措置を講ずべき状態
IV	緊急措置段階		構造物の機能に支障が生じている、又は生じる可能性が著しく高く、緊急に措置を講ずべき状態

↑ 管理水準以上
↓ 管理水準未満

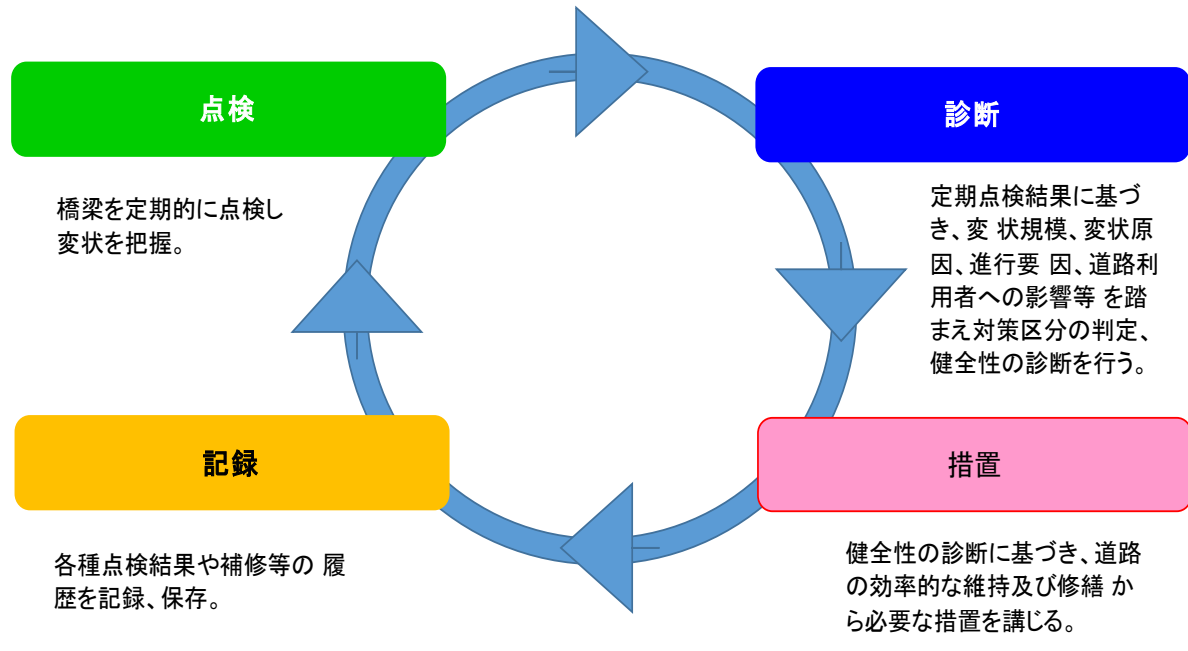
予防保全型維持管理の概念図



② メンテナンスサイクルの構築

点検・診断の結果に基づき、必要な対策を適切な時期に、着実かつ効率的・効果的に実施すると共に、これらの取り組みを通して得られた橋梁の状態や対策履歴等の情報を記録し、次期の点検・診断等に活用する「メンテナンスサイクル」を構築し、継続して実施します。

メンテナンスサイクルのイメージ図



③ 定期点検結果に基づき、対策の優先順位を考慮した長寿命化修繕計画の策定

橋梁の優先順位は定期点検の結果に基づき、損傷状況、路線の重要度・緊急輸送路・利用頻度（交通量）・迂回路の状況・交差条件・塩カルの使用頻度・ライフラインの状況等を考慮して設定し、各橋梁の点検時期及び修繕時期を整理計画します。

2) トンネル

令和1年の点検で早期に対策が必要な損傷はなかった。

トンネルの劣化は、気象作用が少ないためほとんど進行しないと言われています。本トンネルに関しては平成29年に修繕工事を実施しており、その後の点検でも早期に対策が必要な損傷は確認されず健全度もⅡである。したがって、5年毎の定期点検での劣化の進行はほとんど想定されないため、しばらくの間は定期点検のみとなる事が想定されるが、従来の「対症療法型」の修繕では、工事の増加が見込まれるため、「予防保全型」への転換を図りトンネルの寿命を延ばすとともに、工事費等に係るコスト削減を目指す。

また、トンネルの法定点検や修繕等の実施に当たっては、新技術情報提供システム (NETIS) や点検支援技術性能カタログ (案)などを参考に、新技術や技術開発の動向を把握し、導入の検討をすすめ、点検作業についての効率化やコスト削減を目指します。

豊丘村の管理するトンネルは「二丁トンネル」の1施設であり、村の特産物であるマツタケが自生する村有林・私有林に向かうための入口となっており、地域の産業を守るための重要な路線となっている。

集約化・撤去対象の検討を行った結果、迂回路を通行した場合、林道まで約800m（所要時間2分）のところを約7.5km（所要時間20分）を迂回することとなり、社会活動等に影響を与えることから現時点で集約化・撤去を進めることは困難である。

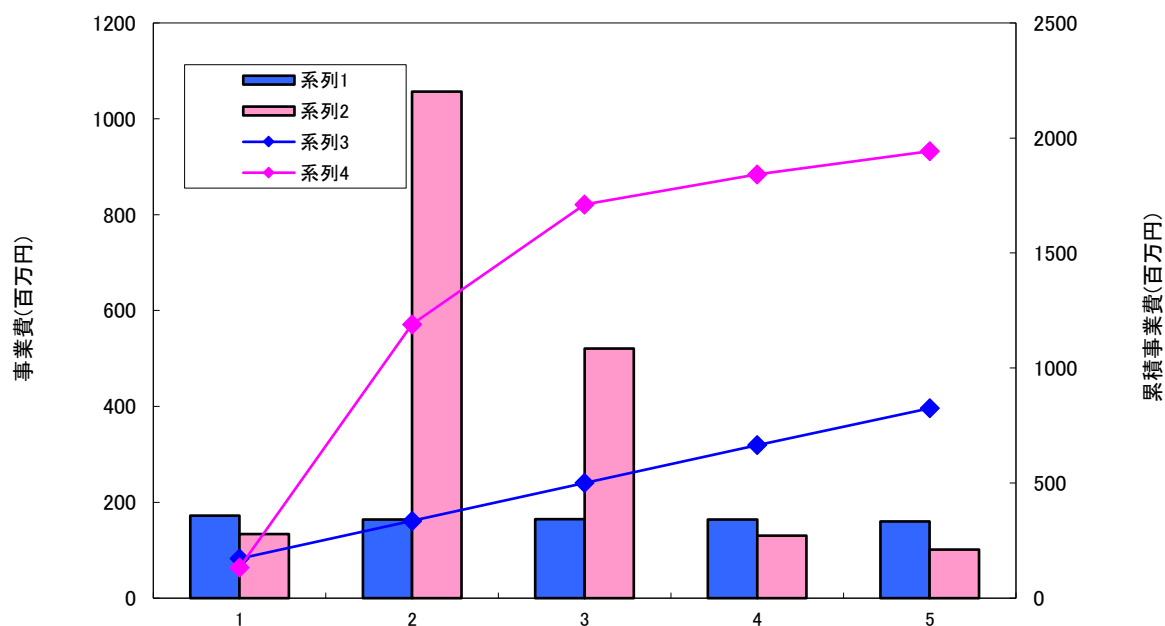
今後、社会情勢の変化や代替路の計画などにより、撤去が有効となった場合は、検討を進める。

5. 対象施設ごとの次回点検時期及び修繕内容・時期又は架替え時期

別紙一覧表に年次計画、補修内容及び次回点検時期を示す。

6. 長寿命化修繕計画による効果

長寿命化修繕計画を策定する153橋について、今後50年間の事業費を比較すると従来の対症療法型が19億円に対して、長寿命化修繕計画の実施による予防保全型が8億円となり、コスト縮減効果は11億円となる。また、損傷に起因する通行制限等が減少し、道路の安全性・信頼性が確保される。



7. 計画策定担当部署

1) 計画策定担当部署

豊丘村 建設環境課 TEL 0265-35-9054

着手状況一覧表

橋梁名	橋梁名	路線名	橋種	全橋長 (m)	判定区分	最新点 検年次	補修設計・工事時期					備考
							R1	R2	R3	R4	R5	
1001	台城橋	(1級) 町道古町境の沢線	鋼橋	98	II	R4						
1002	桜橋	村道1069河野新田西線	鋼橋	12.1	II	R1						
1003	筏橋	(1級) 村道0112河野新田横断線	鋼橋	10.5	I	R2						
1004	筏河原橋	村道1031市の沢線	RC橋	2.1	II	R3						
1005	わりだし一号橋	村道1030旧河野新田横断線	鋼橋	11.5	II	R1						
1006	わりだし二号橋	村道1039筏大淵線	RC橋	4.4	II	R1						
1007	川原橋	村道1030旧河野新田横断線	RC橋	2.8	I	R1						
1008	筏間夫井橋	村道1034間夫井線	RC橋	3.3	I	R3						
1009	筏稻荷橋	村道1033筏稻荷線	RC橋	3.5	I	R3						
1010	源六田橋	村道1017滝川新田線	RC橋	2.7	I	R1						
1011	間沢川橋	村道1015滝川日影線	PC橋	7.05	II	R2						
1012	足倉橋	村道1005足倉線	RC橋	5.7	II	R1						
1015	新田橋	村道1066羽根線	RC橋	3	I	R2						
1016	田中下新田橋	村道1076田中線	RC橋	3	I	R2						
1018	大淵三号橋	村道1074大淵2号線	RC橋	3.1	II	R1						
1019	大淵二号橋	村道1073大淵1号線	RC橋	2	II	R1						
1020	溝の口橋	村道1032筏市の沢線	鋼橋	4.6	II	R1						

1021	八王子井橋	村道1068八王子中部線	RC橋	3.5	I	R3						
1022	角垣外橋	(2級) 村道0206北垣外北村林1号線	RC橋	3	II	R1						
1023	市の沢上橋	(2級) 村道0206北垣外北村林1号線	鋼橋	8.5	II	R1						
1024	横山橋	(2級) 村道0201寺垣外線	RC橋	4.5	II	R1						
1025	経塚橋	村道1042経塚線	RC橋	3.7	I	R3		補修設計	補助工事			
1026	中曽根橋	村道1046中曽根線	RC橋	7.5	II	R2						
1028	大宮沖一号橋	村道1094地藏道線	RC橋	2.89	I	R3						
1029	寺沢川橋	(1級) 村道0110竜東一貫道路	PC橋	12.2	II	R1						
1031	三島橋	村道1102地藏道三島線	RC橋	7.4	II	R2						
1032	大淵一号橋	村道1039筏大淵線	RC橋	2.7	I	R1						
1033	黒谷橋	村道0206北垣外北村林1号線	PC橋	7.3	I	R3						
1034	羽根橋	村道1066羽根線	RC橋	3.2	II	R1						
1036	芝原橋	(2級) 村道0206北垣外北村林1号線	RC橋	2.5	II	R1						
1037	美国平橋	村道1066羽根線	RC橋	2.9	I	R3						
1038	稲葉橋	村道1066羽根線	RC橋	3.1	III	R3					詳細設計	令和6年度工事予定
1040	上黒谷棧道橋	(1級) 村道0101黒谷線	鋼橋	25.1	II	R3						役場にて対応検討中
1042	西橋	村道1113西橋線	鋼橋	16.5	II	R2						
1043	南排水井一号橋	村道1115地藏道中芝線	RC橋	2.55	II	R3						
1044	芦部川橋	村道1120地藏道林線	鋼橋	13.5	II	R1						
1046	三次原橋	村道1133黒谷三次原線	RC橋	6.5	II	R2						

1047	一の沢橋	村道1133黒谷三次原線	RC橋	3.2	I	R1						
1048	風通橋	(2級) 村道0203中平胡桃沢線	RC橋	2	II	R1						
1050	淀橋	(1級) 村道0102長沢線	鋼橋	47	I	R1			補修設計	補修工事		
1051	中曽根橋	村道1046中曽根線	RC橋	4.45	II	R2						
1052	芦部川橋	(1級) 村道0108中央線	鋼橋	55	II	R1						
1053	寺沢橋	(1級) 村道0108中央線	鋼橋	14.7	II	R1						
1054	北洞上橋	村道1019北洞線	RC橋	3.3	II	R1						
1055	八王子新田橋	村道1157八王子線	RC橋	3	I	R1						
1056	市ノ沢川橋	村道1044市の沢左岸線	RC橋	10	I	R7						
2001	柄山日影橋	村道2062柄山日影横断線	RC橋	18	II	R1						
2002	うどくぼ橋	村道2062柄山日影横断線	RC橋	2.9	I	R3						
2003	小宮沢橋	村道2059丁那線	RC橋	6.05	I	R5						
2004	大宮沢橋	村道2061大入山つるね線	RC橋	9.8	II	R2						
2005	二丁橋	村道2067二丁下畑線	鋼橋	13.2	II	R2						
2006	冷沢橋	村道2056大沢線	RC橋	3.3	I	R1						
2007	的坂橋	村道2085旧的坂線	鋼橋	5	II	R3	単費対応					
2008	石田橋	村道2042石田線	鋼橋	4	II	R1						
2009	西久保橋	村道2034切山沢線	RC橋	3.3	I	R3						
2010	小沼橋	村道2034切山沢線	RC橋	5.7	I	R2						
2011	菊指平橋	村道2041菊指平線	鋼橋	5	II	R3						

2012	切山橋	村道2035旧切山線	RC橋	3.8	II	R3						
2014	高鳥谷橋	村道1095窪田菖蒲ヶ沢線	RC橋	2.4	I	R3						
2015	掘割下橋	村道2033旧黒谷線	RC橋	2.74	I	R3						
2016	下宮橋	村道2013下宮線	鋼橋	13	II	R2						
2022	公事免橋	(1級) 村道0106中央横断線	鋼橋	13	II	R1						
2023	南平橋	(1級) 村道0106中央横断線	鋼橋	18	I	R3	補修設計	補助工事				
2024	青木沢橋	村道2071馬壬女平線	RC橋	3	II	R3						
2025	百田橋	村道2071馬壬女平線	鋼橋	9.1	III	R3	補修設計		単費対応			
2026	馬壬女橋	村道2071馬壬女平線	RC橋	3.3	I	R2						
2027	胡桃沢2号橋	(2級) 村道0203中平胡桃沢線	RC橋	2.6	II	R1						
2028	長久保橋	村道2007長久保線	RC橋	7	II	R3						
2036	青木ヶ沢橋	村道芦部川線	RC橋	4.1	I	R5						
2037	芦部川橋	村道芦部川線	PC橋	8.4	II	R5						
3002	道西島二号橋	村道3155舞台西線	RC橋	3.5	I	R1						
3003	新田三号橋	村道3119田村北新田5号線	RC橋	3	II	R2						
3004	沖二号橋	村道3017森谷線	RC橋	3	I	R2						
3007	北新田一号橋	村道3120田村南新田1号線	RC橋	6	I	R2						
3008	北新田二号橋	村道3004一貫水路2号線	RC橋	5.9	I	R1						
3009	内新田橋	村道3029内新田2号線	RC橋	2.9	II	R3						
3010	わで橋	村道3034田村林新田線	RC橋	2.1	II	R1						

3011	上嶋橋	村道3034田村林新田線	鋼橋	9	II	R2						
3016	新漆沢川橋	(1級) 村道0110竜東一貫道路	PC橋	10.7	II	R1						
3017-1	漆沢橋	村道1120地藏道林線	RC橋	8	I	R3	補修設計	補助工事				
3017-2	漆沢歩道橋	村道1120地藏道林線	鋼橋	12.2	II	R1						
3018	枇杷沢新橋	(2級) 村道0207北垣外北村林2号線	鋼橋	9	I	R3	補修設計	補助工事				
3019	境橋	(1級) 村道0102長沢線	RC橋	15	II	R1						
3021	長沢二号橋	村道3102入道ヶ久保線	RC橋	4.6	II	R3						
3022	中見山橋	村道3099小枝線	RC橋	5	II	R2						
3023	新中見橋	村道3113大乘坊線	RC橋	2.3	I	R3		補修設計	補助工事			
3025	長沢一号橋	村道3098大津洞上佐原線	RC橋	6	I	R1						
3027	掘立橋	村道3113大乘坊線	鋼橋	18.5	II	R2						
3028	洞堤橋	村道3112笹久保漆沢線	RC橋	2.9	I	R3						
3029	大満沢橋	村道3099小枝線	RC橋	3.1	I	R3		補修設計	補助工事			
3030	新芦部川橋	(1級) 村道0110竜東一貫道路	鋼橋	23	II	R1						
3031	柳沢橋	村道3113大乘坊線	RC橋	12.05	III	R4	補修設計					
3032	長沢橋	村道3131長沢りんご団地1号線	鋼橋	18.5	II	R2						
3033	横山橋	村道3122横山線	鋼橋	20	II	R2						
3034	巻ヶ城橋	(1級) 村道0102長沢線	鋼橋	46	II	R1						
3035	無名橋	村道3034田村林新田線	RC橋	4	I	R1						
4006	びわ沢橋	村道4032ビヤ沢線	RC橋	6.65	II	R2						

4007	平岩橋	(1級) 村道0102長沢線	RC橋	14.8	II	R1						
4010	津賀の沢橋	村道4057佐賀利1号線	RC橋	3.7	II	R3						
4011	虻川大橋	(1級) 村道0108中央線	鋼橋	114	I	R3	補修設計	補助工事				
4012	舟沢橋	村道4110下戸中線	RC橋	4	II	R2						
4013	大久保橋	村道4072堀田線	鋼橋	4	II	R3						
4015	大平橋	村道4086横畑線	RC橋	4.6	II	R3						
4017	長久保橋	村道4094長久保じりづき線	RC橋	4.1	II	R3		補修設計	補助工事			
4018	東冷田橋	村道4096佐原野田の平線	鋼橋	4.9	II	R3						
4020	井戸洞橋	村道4096佐原野田の平線	RC橋	4.3	II	R3						
4021	庚申橋	村道4113坂島小枝線	RC橋	2.9	I	R3						
4024	中戸中橋	(1級) 村道0106中央横断線	鋼橋	21.5	II	R3						リニア工事関連でJRが工事対応する。時期は未定
4025	坂嶋橋	村道4113坂島小枝線	鋼橋-RC橋	31.6	II	R2						
4026	野田平橋	村道4115本谷萩野線	RC橋	30.1	II	R2						
4027	北山橋	村道4117本谷北山線	RC橋	8	II	R2						
4028	清水橋	村道4117本谷北山線	木橋	4.9	I	R3						
4029	ビリ沢橋	村道4115本谷萩野線	RC橋	4.1	II	R2						
4046	下戸中橋	村道4109ダンゴ坂線	鋼橋	21.1	II	R2						
4047	新虻川橋	(1級) 村道0110竜東-貫道路	PC橋	50	II	R2						
5001	前田橋	村道5023前田線	RC橋	5.5	II	R1						
5002	板屋下橋	村道5022柳屋線	RC橋	2.8	II	R1						

5005	落し新田橋	村道5054落し線	PC橋	2	II	R1						
5006	穴田一号橋	村道5055穴田線	RC橋	2.7	I	R3		補修設計	補助工事			
5007	穴田二号橋	村道5055穴田線	RC橋	2	II	R3						
5008	下井落橋	村道5021伴野新田東線	RC橋	2.2	II	R1						
5009	法外一号橋	村道5048法外線	BOX橋	2.6	I	R3						
5010	法外二号橋	村道5048法外線	RC橋	2	I	R1						
5011	落し井橋	村道5054落し線	RC橋	2.4	II	R3						
5014	雨坂橋	村道5085雨坂北線	RC橋	4.4	I	R2						
5015	城見田一号橋	(1級) 村道0115城見田線	RC橋	3.9	II	R1						
5016	城見田二号橋	村道5118城見田線	RC橋	2	II	R1						
5017	給米地一号橋	村道5050伴野新田1号線	RC橋	3.7	II	R3						
5019	園橋	(1級) 村道0105壬生沢線	PC橋・鋼橋	7.45	III	R3		補修設計			補修工事	リニア工事関連でJRが工事対応する。時期は未定
5020	新園橋	村道5038小園旧県道線	RC橋	4.6	II	R3						
5021	千代橋	村道5038小園旧県道線	PC橋	4	II	R2						
5022	井の口橋	村道5041井の口線	RC橋	5.6	I	R1						
5023	地藏橋	村道5045フツ ^レ 線	RC橋	7.7	I	R3		補修設計	補助工事			
5024	天狗橋	村道5092源道地線	RC橋	5.7	I	R3		補修設計	補助工事			
5026	喬豊橋	村道阿島200号線	PC橋	14.5	II	R2						
6001	鍋倉沢橋	村道6013追分鍋倉線	RC橋	2.4	I	R3						
6002	栃久保橋	村道6035栃久保線	RC橋	4.3	II	R2						

6004	上戸中橋	村道6030上戸中千駄木線	鋼橋	27.3	II	R2								
6005	下アナンタ橋	村道6030上戸中千駄木線	RC橋	5	I	R2								
7001	川うそ田橋	村道7002上屋敷線	鋼橋	12.1	III	R4	補修設計							令和6年度工事予定
7002	北の沢橋	村道7006舟平柏原線	鋼橋	10.7	II	R3								
7003	不動滝1号橋	(1級) 村道0105壬生沢線	鋼橋	19.8	II	R1								
7004	不動滝2号橋	(1級) 村道0105壬生沢線	RC橋	19.4	II	R1								
7005	場知沢橋	村道7014細畑横スラ線	RC橋	3	I	R3								
7006	宮の前橋	(1級) 村道0106中央横断線	RC橋	8.5	II	R1								
7007	宮の平橋	村道7038馬道線	RC橋	4.9	I	R3								
7008	神宿橋	村道7027壬生沢柳久保線	木橋	4	I	R3								
7011	芦川橋	村道7045南沢線	RC橋	3.4	II	R3								
7013	南沢三号橋	村道7050南沢上桃添線	RC橋	2.1	II	R3								
7016	北の久保橋	村道7061北の久保線	RC橋	6.4	II	R3								
7017	場知沢橋	(1級) 村道0108中央線	鋼橋	48	I	R1								
7018	壬生沢川橋	(1級) 村道0108中央線	RC橋	60	II	R1								
7019	不動滝3号橋	村道壬生沢線	RC橋	12.1	I	R5								

トンネル

1	二丁トンネル	村道大入山線		64.2	II	R6								
---	--------	--------	--	------	----	----	--	--	--	--	--	--	--	--

1031	三島橋	村道1102地藏道三島線	RC橋	1988	7.4	3.7	Ⅱ	R7	予定						
									実施		点検				
2016	下宮橋	村道2013下宮線	鋼橋	1975	13	2.4	Ⅱ	R7	予定						
									実施		点検				
4047	新虻川橋	(1級) 村道0110竜東一貫道路	PC橋	1995	50	12.8	Ⅱ	R7	予定						
									実施		点検				
3017-2	漆沢歩道橋	村道1120地藏道林線	鋼橋	1965	12.2	1.1	Ⅱ	R6	予定						
									実施	点検					
4027	北山橋	村道4117本谷北山線	RC橋	1977	8	3	Ⅱ	R7	予定						
									実施		点検				
7017	場知沢橋	(1級) 村道0108中央線	鋼橋	1991	48	8.1	Ⅱ	R6	予定						
									実施	点検					
1046	三次原橋	村道1133黒谷三次原線	RC橋	1979	6.5	6.6	Ⅱ	R7	予定						
									実施		点検				
4006	びわ沢橋	村道4032ピヤ沢線	RC橋	1980	6.65	2.7	Ⅱ	R7	予定						
									実施		点検				
3030	新芦部川橋	(1級) 村道0110竜東一貫道路	鋼橋	1999	23	11.5	Ⅱ	R6	予定						
									実施	点検					
7018	壬生沢川橋	(1級) 村道0108中央線	RC橋	1989	60	7.7	Ⅱ	R6	予定						
									実施	点検					

2005	二丁橋	村道2067二丁下畑線	鋼橋	1964	13.2	2	II	R7	予定						
									実施		点検				
2001	柄山日影橋	村道2062柄山日影横断線	RC橋	1964	18	2.1	II	R6	予定						
									実施	点検					
1002	桜橋	村道1069河野新田西線	鋼橋	1973	12.1	4	II	R6	予定						
									実施	点検					
1023	市の沢上橋	(2級) 村道0206北垣外北村林1号線	鋼橋	1974	8.5	4.6	II	R6	予定						
									実施	点検					
5007	穴田二号橋	村道5055穴田線	RC橋	1993	2	14.5	II	R3	予定			点検			
									実施						
7006	宮の前橋	(1級) 村道0106中央横断線	RC橋	1965	8.5	5.5	II	R6	予定						
									実施	点検					
1011	間沢川橋	村道1015滝川日影線	PC橋	1977	7.05	2.2	II	R7	予定						
									実施		点検				
2011	菊指平橋	村道2041菊指平線	鋼橋	1972	5	0.9	II	R3	予定			点検			
									実施						
1044	芦部川橋	村道1120地藏道林線	鋼橋	1974	13.5	3.7	II	R6	予定						
									実施	点検					
2007	的坂橋	村道2085旧的坂線	鋼橋	1975	5	4	II	R3	予定			点検			
									実施						

3011	上嶋橋	村道3034田村林新田線	鋼橋	1976	9	3.7	II	R7	予定						
									実施		点検				
7002	北の沢橋	村道7006舟平柏原線	鋼橋	1973	10.7	1.5	II	R3	予定			点検			
									実施						
2037	芦部川橋	村道芦部川線	PC橋	1980	8.4	4	II	R5	予定					点検	
									実施						
5015	城見田一号橋	(1級) 村道0115城見田線	RC橋	1978	3.9	7.2	II	R7	予定						
									実施	点検					
3032	長沢橋	村道3131長沢りんご団地1号線	鋼橋	1982	18.5	4	II	R7	予定						
									実施		点検				
4013	大久保橋	村道4072堀田線	鋼橋	1972	4	1.3	II	R3	予定			点検			
									実施						
1020	溝の口橋	村道1032筏市の沢線	鋼橋	1979	4.6	1.5	II	R6	予定						
									実施	点検					
4018	東冷田橋	村道4096佐原野田の平線	鋼橋	1978	4.9	3	II	R3	予定			点検			
									実施						
5005	落とし新田橋	村道5054落とし線	PC橋	1993	2	6.5	II	R6	予定						
									実施	点検					
2027	胡桃沢2号橋	(2級) 村道0203中平胡桃沢線	RC橋	1963	2.6	3.4	II	R6	予定						
									実施	点検					

4007	平岩橋	(1級) 村道0102長沢線	RC橋	1988	14.8	6.5	II	R6	予定						
									実施		点検				
1012	足倉橋	村道1005足倉線	RC橋	1980	5.7	3.4	II	R6	予定						
									実施	点検					
4012	舟沢橋	村道4110下戸中線	RC橋	1970	4	2.5	II	R7	予定						
									実施		点検				
1029	寺沢川橋	(1級) 村道0110竜東一貫道路	PC橋	1997	12.2	11.6	II	R6	予定						
									実施	点検					
3016	新漆沢川橋	(1級) 村道0110竜東一貫道路	PC橋	2000	10.7	7.8	II	R6	予定						
									実施	点検					
6002	栃久保橋	村道6035栃久保線	RC橋	1980	4.3	3.1	II	R7	予定						
									実施		点検				
3033	横山橋	村道3122横山線	鋼橋	1990	20	4.5	II	R7	予定						
									実施		点検				
1005	わりだしー号橋	村道1030旧河野新田横断線	鋼橋	1973	11.5	4.1	II	R6	予定						
									実施	点検					
5021	千代橋	村道5038小園旧県道線	PC橋	1965	4	3.1	II	R7	予定						
									実施		点検				
5026	喬豊橋	村道阿島200号線	PC橋	1996	14.5	12.8	II	R7	予定						
									実施						

1048	風通橋	(2級) 村道0203中平胡桃沢線	RC橋	1971	2	3.7	II	R6	予定						
									実施	点検					
3021	長沢二号橋	村道3102入道ヶ久保線	RC橋	1976	4.6	3.1	II	R3	予定			点検			
									実施						
5011	落し井橋	村道5054落し線	RC橋	1970	2.4	8.5	II	R3	予定			点検			
									実施						
1051	中曽根橋	村道1046中曽根線	RC橋	1988	4.45	4.05	II	R7	予定						
									実施		点検				
4020	井戸洞橋	村道4096佐原野田の平線	RC橋	1960	4.3	4	II	R3	予定			点検			
									実施						
5017	給米地一号橋	村道5050伴野新田1号線	RC橋	1962	3.7	3	II	R3	予定			点検			
									実施						
7016	北の久保橋	村道7061北の久保線	RC橋	1983	6.4	3.2	II	R3	予定			点検			
									実施						
1043	南排水井一号橋	村道1115地藏道中芝線	RC橋	1971	2.55	4.1	II	R3	予定			点検			
									実施						
4010	津賀の沢橋	村道4057佐賀利1号線	RC橋	1977	3.7	3	II	R3	予定			点検			
									実施						
5020	新園橋	村道5038小園旧県道線	RC橋	1976	4.6	3.1	II	R3	予定			点検			
									実施						

3009	内新田橋	村道3029内新田2号線	RC橋	1988	2.9	4	II	R3	予定			点検			
									実施						
7011	芦川橋	村道7045南沢線	RC橋	1988	3.4	5.85	II	R3	予定			点検			
									実施						
1004	筏河原橋	村道1031市の沢線	RC橋	1993	2.1	6.7	II	R3	予定			点検			
									実施						
1022	角垣外橋	(2級) 村道0206北垣外北村林1号線	RC橋	1974	3	10	II	R6	予定						
									実施	点検					
1026	中曾根橋	村道1046中曾根線	RC橋	1974	7.5	4.03	II	R7	予定						
									実施		点検				
1036	芝原橋	(2級) 村道0206北垣外北村林1号線	RC橋	1974	2.5	4.8	II	R6	予定						
									実施	点検					
2028	長久保橋	村道2007長久保線	RC橋	1975	7	2.45	II	R3	予定			点検			
									実施						
1054	北洞上橋	村道1019北洞線	RC橋	1963	3.3	3.6	II	R6	予定						
									実施	点検					
4015	大平橋	村道4086横畑線	RC橋	1960	4.6	3	II	R3	予定			点検			
									実施						
5008	下井落橋	村道5021伴野新田東線	RC橋	1962	2.2	2.3	II	R6	予定						
									実施	点検					

1018	大淵三号橋	村道1074大淵2号線	RC橋	1972	3.1	2.7	II	R6	予定						
									実施	点検					
1019	大淵二号橋	村道1073大淵1号線	RC橋	1972	2	4.05	II	R6	予定						
									実施	点検					
1034	羽根橋	村道1066羽根線	RC橋	1966	3.2	3.7	II	R6	予定						
									実施	点検					
7013	南沢三号橋	村道7050南沢上桃添線	RC橋	1966	2.1	1.5	II	R3	予定			点検			
									実施						
5001	前田橋	村道5023前田線	RC橋	1993	5.5	4	II	R6	予定						
									実施	点検					
2024	青木沢橋	村道2071馬壬女平線	RC橋	1977	3	2.4	II	R3	予定			点検			
									実施						
1006	わりだし二号橋	村道1039筏大淵線	RC橋	1979	4.4	3	II	R7	予定						
									実施	点検					
2012	切山橋	村道2035旧切山線	RC橋	1985	3.8	2.5	II	R3	予定			点検			
									実施						
3010	わで橋	村道3034田村林新田線	RC橋	1983	2.1	12.8	II	R6	予定						
									実施	点検					
5002	板屋下橋	村道5022柳屋線	RC橋	1993	2.8	5.6	II	R6	予定						
									実施	点検					

5016	城見田二号橋	村道5118城見田線	RC橋	1993	2	17.8	II	R6	予定						
									実施	点検					
1050	淀橋	(1級) 村道0102長沢線	鋼橋	1990	47	6.2	II	R6	予定						
									実施		点検				
2036	青木ヶ沢橋	村道芦部川線	RC橋	1960	4.1	3.7	II	R6	予定					点検	
									実施						
1047	一の沢橋	村道1133黒谷三次原線	RC橋	1970	3.2	3	II	R6	予定						
									実施	点検					
6005	下アナンタ橋	村道6030上戸中千駄木線	RC橋	1985	5	2	II	R7	予定						
									実施		点検				
2003	小宮沢橋	村道2059丁那線	RC橋	1960	6.05	3.7	II	R3	予定						
									実施						
5014	雨坂橋	村道5085雨坂北線	RC橋	1975	4.4	3	II	R7	予定						
									実施		点検				
2008	石田橋	村道2042石田線	鋼橋	1972	4	1.1	II	R6	予定						←→
									実施	点検					橋台：断面修復 等
3003	新田三号橋	村道3119田村北新田5号線	RC橋	1988	3	8.9	I	R7	予定			点検			
									実施						
4011	虻川大橋	(1級) 村道0108中央線	鋼橋	1982	114	8	I	R3	予定			点検			
									実施						

2023	南平橋	(1級) 村道0106中央横断線	鋼橋	1974	18	4.8	I	R3	予定			点検			
									実施						
2025	百田橋	村道2071馬壬女平線	鋼橋	1977	9.1	2.5	I	R3	予定			点検			
									実施						
5019	園橋	(1級) 村道0105壬生沢線	PC橋・鋼橋	1965	7.45	8.2	I	R3	予定			点検			
									実施						
3025	長沢一号橋	村道3098大津洞上佐原線	RC橋	1987	6	2.5	I	R6	予定						
									実施	点検					
1016	田中下新田橋	村道1076田中線	RC橋	1972	3	4	I	R7	予定			点検			
									実施						
2002	うどくぼ橋	村道2062柄山日影横断線	RC橋	1972	2.9	2	I	R3	予定			点検			
									実施						
1025	経塚橋	村道1042経塚線	RC橋	1974	3.7	4.5	I	R3	予定			点検			
									実施						
2006	冷沢橋	村道2056大沢線	RC橋	1975	3.3	2.2	I	R6	予定						
									実施	点検					
4028	清水橋	村道4117本谷北山線	木橋	1960	4.9	0.5	I	R3	予定			点検			
									実施						
7008	神宿橋	村道7027壬生沢柳久保線	木橋	1960	4	0.5	I	R3	予定			点検			
									実施						

3018	批杷沢新橋	(2級) 村道0207北垣外北村林2号線	鋼橋	1976	9	3.7	I	R3	予定			点検			
									実施						
2026	馬壬女橋	村道2071馬壬女平線	RC橋	1984	3.3	2	I	R7	予定						
									実施		点検				
3023	新中見橋	村道3113大乘坊線	RC橋	1983	2.3	4	I	R3	予定			点検			
									実施						
1003	筏橋	(1級) 村道0112河野新田横断線	鋼橋	1973	10.5	5	I	R7	予定						
									実施		点検				
1033	黒谷橋	村道0206北垣外北村林1号線	PC橋	2009	7.3	4.8	I	R3	予定			点検			
									実施						
3008	北新田二号橋	村道3004一貫水路2号線	RC橋	1972	5.9	3.8	I	R6	予定						
									実施	点検					
3017-1	漆沢橋	村道1120地藏道林線	RC橋	1965	8	3.6	I	R3	予定			点検			
									実施						
5023	地藏橋	村道5045フツレ線	RC橋	1970	7.7	2.6	I	R3	予定			点検			
									実施						
1021	八王子井橋	村道1068八王子中部線	RC橋	2001	3.5	7.2	I	R3	予定			点検			
									実施						
5022	井の口橋	村道5041井の口線	RC橋	1977	5.6	3.6	I	R6	予定						
									実施	点検					

2010	小沼橋	村道2034切山沢線	RC橋	1980	5.7	4.1	I	R7	予定						
									実施		点検				
2014	高鳥谷橋	村道1095窪田菖蒲ヶ沢線	RC橋	1963	2.4	3.7	I	R3	予定			点検			
									実施						
3029	大満沢橋	村道3099小枝線	RC橋	1962	3.1	3.3	I	R3	予定			点検			
									実施						
4017	長久保橋	村道4094長久保じりづき線	RC橋	1960	4.1	6.7	I	R3	予定			点検			
									実施						
5006	穴田一号橋	村道5055穴田線	RC橋	1962	2.7	5	I	R3	予定			点検			
									実施						
5009	法外一号橋	村道5048法外線	BOX橋	2018	2.6	6	I	R3	予定			点検			
									実施						
3007	北新田一号橋	村道3120田村南新田1号線	RC橋	1988	6	4.5	I	R7	予定			点検			
									実施						
1007	川原橋	村道1030旧河野新田横断線	RC橋	1972	2.8	5.5	I	R6	予定						
									実施	点検					
1008	筏間夫井橋	村道1034間夫井線	RC橋	1972	3.3	3.6	I	R3	予定			点検			
									実施						
1015	新田橋	村道1066羽根線	RC橋	1972	3	6.1	I	R7	予定			点検			
									実施						

1028	大宮沖一号橋	村道1094地藏道線	RC橋	1972	2.89	4	I	R3	予定			点検			
									実施						
1032	大淵一号橋	村道1039筏大淵線	RC橋	1972	2.7	2.85	I	R6	予定						
									実施	点検					
1037	美国平橋	村道1066羽根線	RC橋	1970	2.9	2.65	I	R3	予定			点検			
									実施						
1055	八王子新田橋	村道1157八王子線	RC橋	2011	3	12	I	R6	予定						
									実施	点検					
2015	掘割下橋	村道2033旧黒谷線	RC橋	1970	2.74	2	I	R3	予定			点検			
									実施						
3028	洞堤橋	村道3112笹久保漆沢線	RC橋	1972	2.9	0.8	I	R3	予定			点検			
									実施						
6001	鍋倉沢橋	村道6013追分鍋倉線	RC橋	1972	2.4	1.6	I	R3	予定			点検			
									実施						
7007	宮の平橋	村道7038馬道線	RC橋	1972	4.9	1.65	I	R3	予定			点検			
									実施						
1038	稲葉橋	村道1066羽根線	RC橋	1966	3.1	4.8	I	R6	予定			点検			
									実施	← 主部材:断面修復&炭素繊維シート接着 等 →					
2009	西久保橋	村道2034切山沢線	RC橋	1975	3.3	4	I	R3	予定			点検			
									実施						

4021	庚申橋	村道4113坂島小枝線	RC橋	1976	2.9	3	I	R3	予定			点検			
									実施						
7005	場知沢橋	村道7014細畑横スラ線	RC橋	1975	3	3	I	R3	予定			点検			
									実施						
5024	天狗橋	村道5092源道地線	RC橋	1995	5.7	5.09	I	R3	予定			点検			
									実施						
1010	源六田橋	村道1017滝川新田線	RC橋	1980	2.7	4	I	R6	予定						
									実施	点検					
3004	沖二号橋	村道3017森谷線	RC橋	1980	3	3	I	R7	予定			点検			
									実施						
1009	筏稻荷橋	村道1033筏稻荷線	RC橋	1988	3.5	5.4	I	R3	予定			点検			
									実施						
3002	道西島二号橋	村道3155舞台西線	RC橋	1988	3.5	5.9	I	R6	予定						
									実施	点検					
5010	法外二号橋	村道5048法外線	RC橋	1993	2	6	I	R6	予定						
									実施	点検					
3035	無名橋	村道3034田村林新田線	RC橋	1996	4	6.1	I	R6	予定						
									実施	点検					
1001	台城橋	(1級) 町道古町境の沢線	鋼橋	1972	98	4.6	I	R4	予定						
									実施						

1056	市ノ沢川橋	村道1044市の沢左岸線	RC橋	1985	10	3	I	R7	予定						
									実施		点検				
7001	川うそ田橋	村道7002上屋敷線	鋼橋	1965	12.1	1.8	I	R4	予定				点検		
									実施	←→	主部材:表面被覆&ひび割れ注入等				
7003	不動滝1号橋	(1級)村道0105壬生沢線	鋼橋	1981	19.8	4	I	R6	予定	点検					
									実施		←→	橋脚:炭素繊維シート接着&伸縮装置取替等			
7004	不動滝2号橋	(1級)村道0105壬生沢線	RC橋	1981	19.4	3.4	I	R6	予定	点検					
									実施		←→	橋脚:ひび割れ注入&伸縮目地取替等			
7019	不動滝3号橋	(1級)村道0105壬生沢線	RC橋	1981	12.1	2.5	I	R6	予定	点検					
									実施		←→	橋脚:ひび割れ注入&伸縮目地取替等			

トンネル

1	二丁トンネル	村道大入山選		1947	64.2	3.5	II	R6	予定						
									実施	点検					