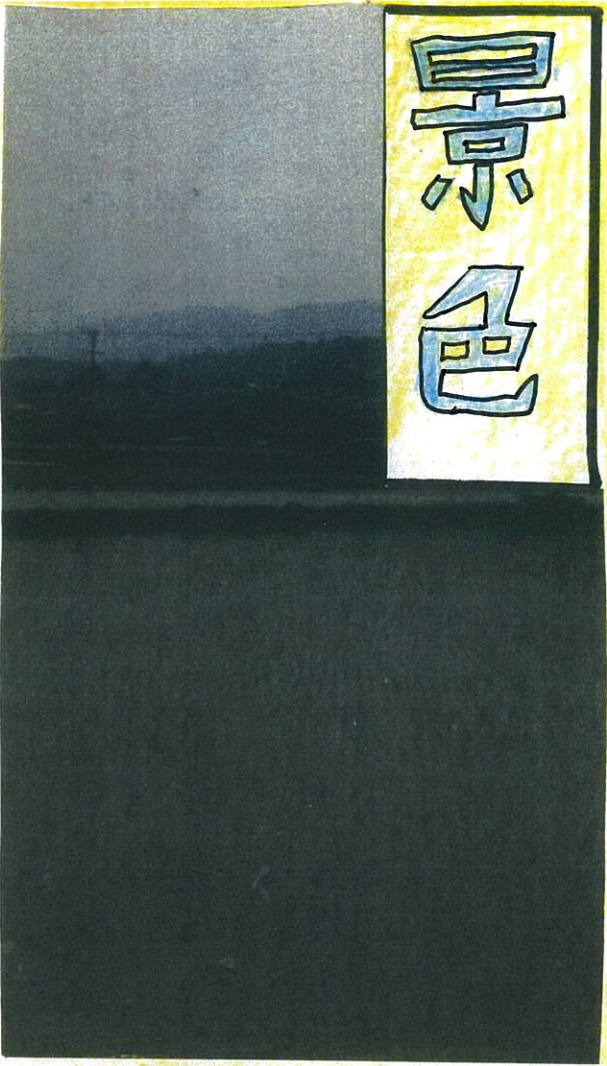
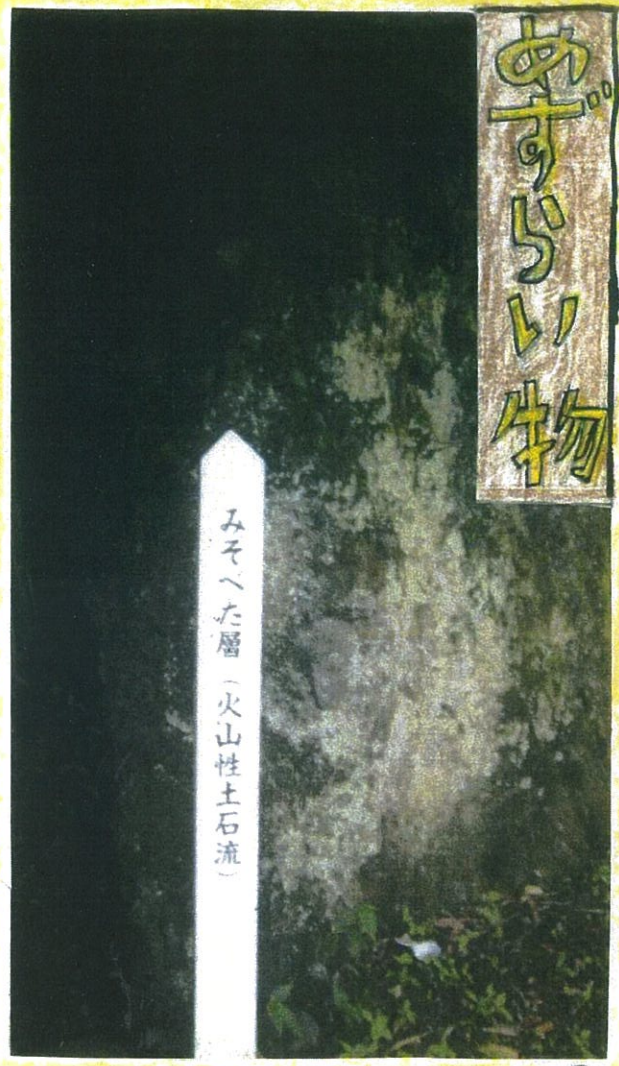




とよおかの自然



景色

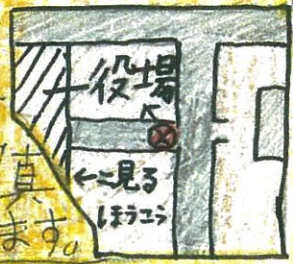


めずらしい物

みそべた層 (火山性土石流)

④

ここは豊丘村役場の
近くの田んぼ
です。かうやけ
の日時はこの写真
よりキレイに見えます。

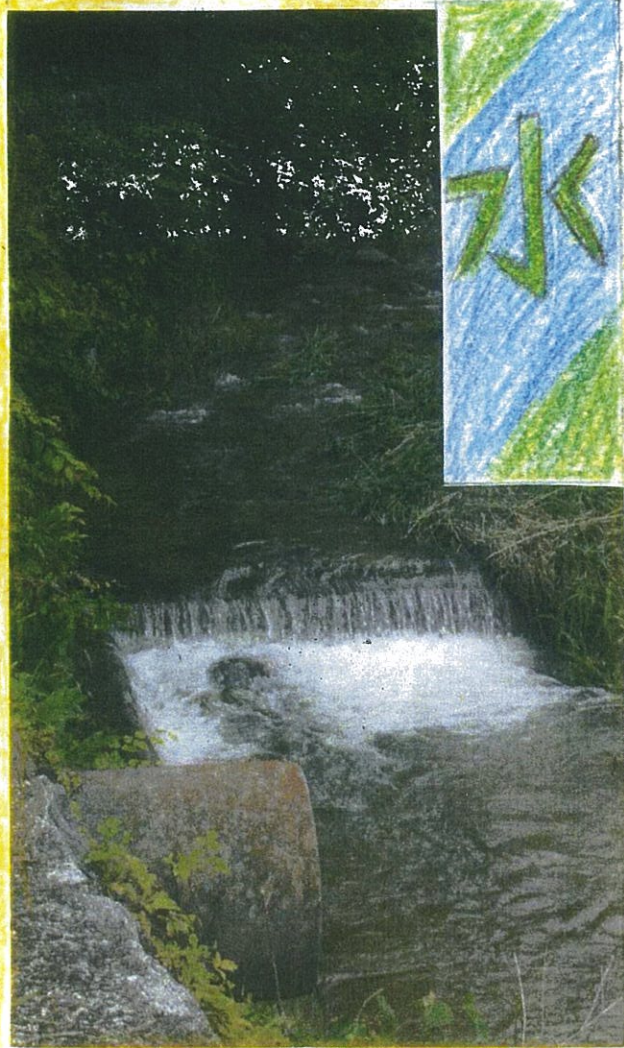
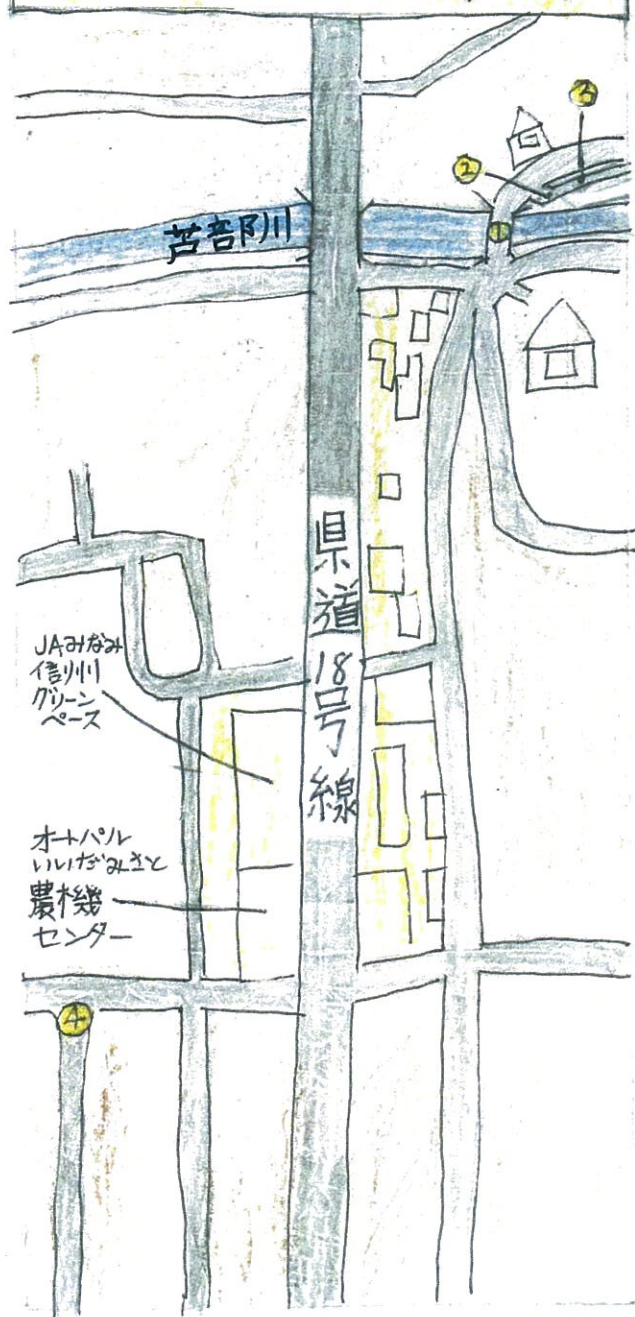


③

これはみそべた層という
火山性土石流です。
ほくろの身長139cmより
大きい土石流が
どんたんに流れて
きたのがこれです。

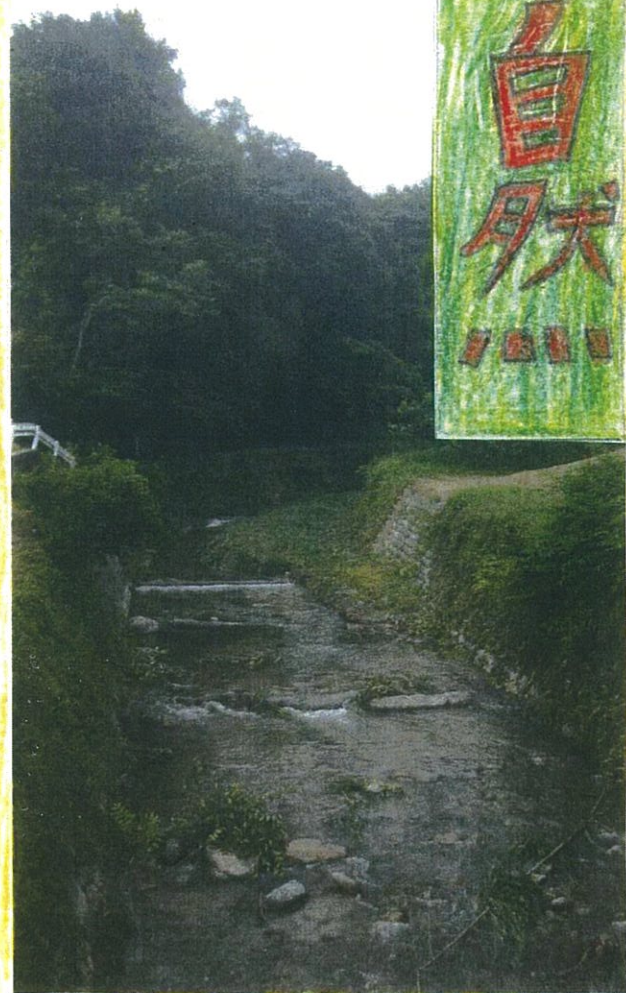


全体マップ



②

この川は芦部川です。
 キレイな水ですわ。あと、
 まわりには緑が
 たくさんあります。
 よく見ると中が見えたり。



①

この写真は芦部川と、
 その近くにある森です。
 全体が緑に
 かこまれていて
 いやされます。



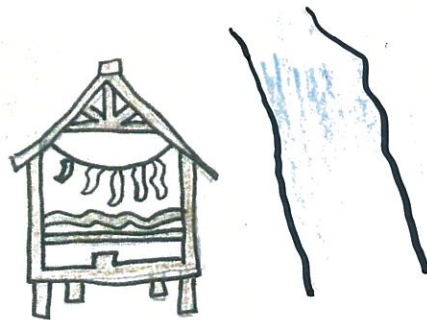
『豊丘村の
壬生沢不動滝』



長野県下伊那郡
豊丘村神稻



滝の脇に名称の
由来となった壬生沢
不動尊がまつら
れています。

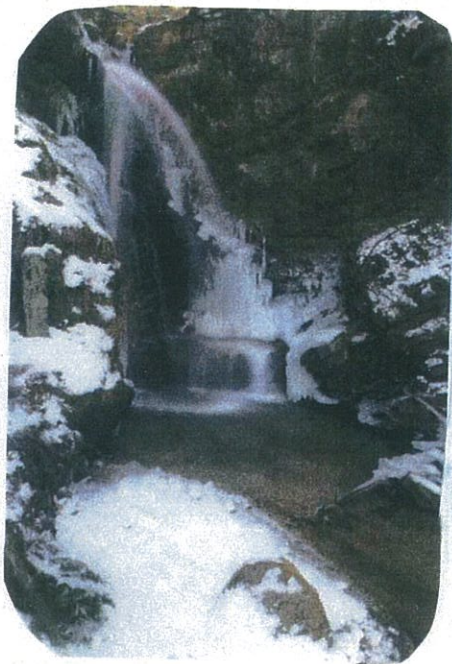


喬木村阿島地先と、
豊丘村小園地先の
壬生沢川沿いの上流
に16.6km程進んだ所
のカーブの外方に『不動滝』
の看板があります。
3分ぐらいい歩いて進むと
滝があります。





冬になると、滝の水が
こおりになったり、つららが
できたりします。



夏になると、子ども
たちが来て滝の所で
水遊びをしに来たり
します。



壬生沢不動滝は、
壬生沢川↓壬生不動滝
↓天リウ川につながって
います。
壬生沢不動滝の高さ、
約八メートルある滝です。

みなさんも、
1回は見にきて
ください。

とても、大きなき
れいな壬生沢不
動滝なので見に
きて下さい。!

豊 丘 村 松たけ

豊丘の松たけ



いい所



まず松たけ
はセカッタ
りすると、
食べやすい
です。

松たけの 食べごろ



まつたけ
はおもしろい
とくちょうが
あります。
大きいのは
かさが、ひらい
ていると もっと大きく感じます

おいしそう。

松たけには、いい
タイミングの食べ
ごろがあります。

それは、かさが開
く前です。

赤松の木

三十年



松たけ
は赤松
三十年の
木にいくち
おしょうにん
でやっと
松たけが
生えて
くるのです。

一言

東京では
1kg 3万円
位します。



これは、豊丘名物

松たけをっかつた、
松たけごはんです。

一応レシピ

松たけをこまかくして
しょうゆをてき量入れる。
ごはんと混ぜる。

しっもん

あっごはん

秋の見どころ

松たけ



松たけ
には大
きさいろ
いろです。

松たけは
十月ごろ
採りごろ
です。

七月にな
るとたまに
土曜松
たけがで
ます。

土曜と
いうの
はだい
たい土
曜日

に出るから
です。十日中け

豊丘木村の
農業
と

自分の家のしゅ
う介(アスパラと米)



農業の人数

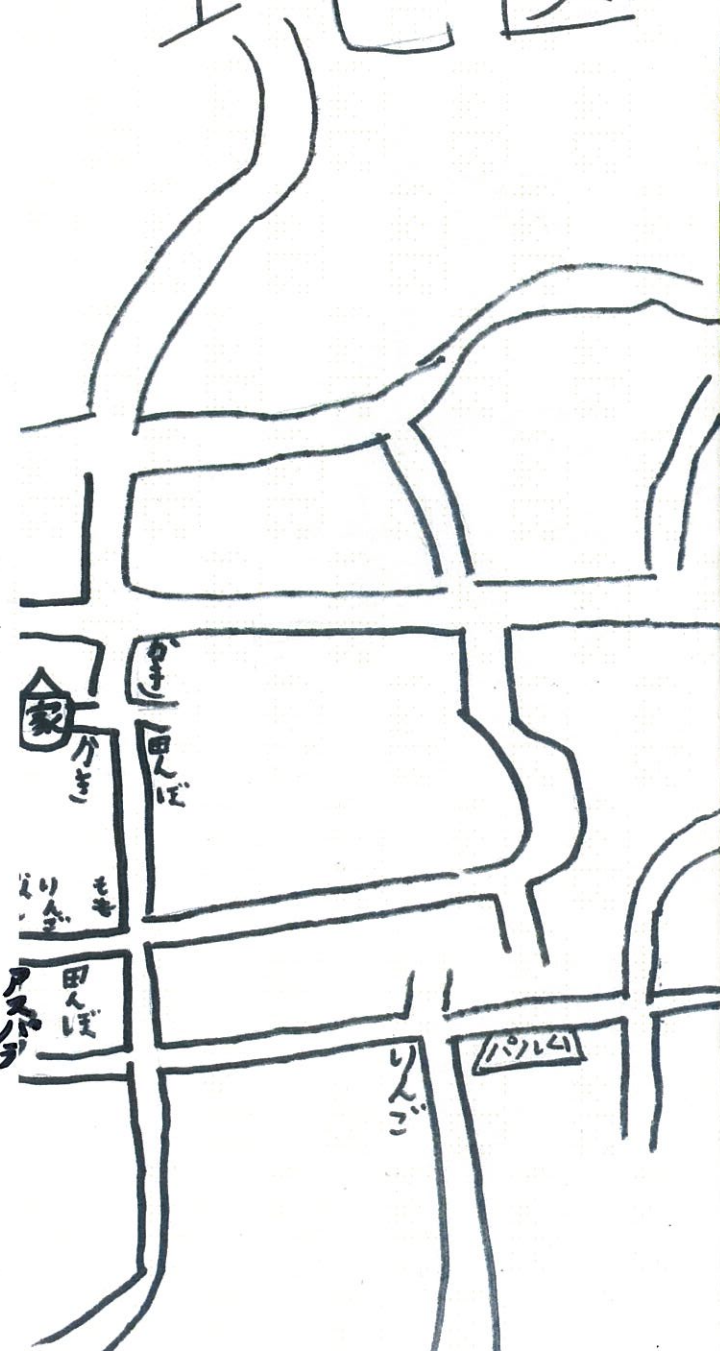


作った物の量と土地



農業をやっている人の人数 豊丘村で多く作られている物の
719人 その内アスパラを作っている人の量。りんご...1730tかき...989tま
は20人です。農業で作り売った合 米...906t。なし...804t。もも...2
計金くだ物...7億。牛豚...4億6t。きゅうり...142t。トマト...72
お米...2億円です。合計金は13 t。合計3916tです。農業の土
億です。 地は591ha。田んぼ183ha。
畑は408haです。

土地図



農業の姿々ほくの家のよう介

ほくの家のよう介2



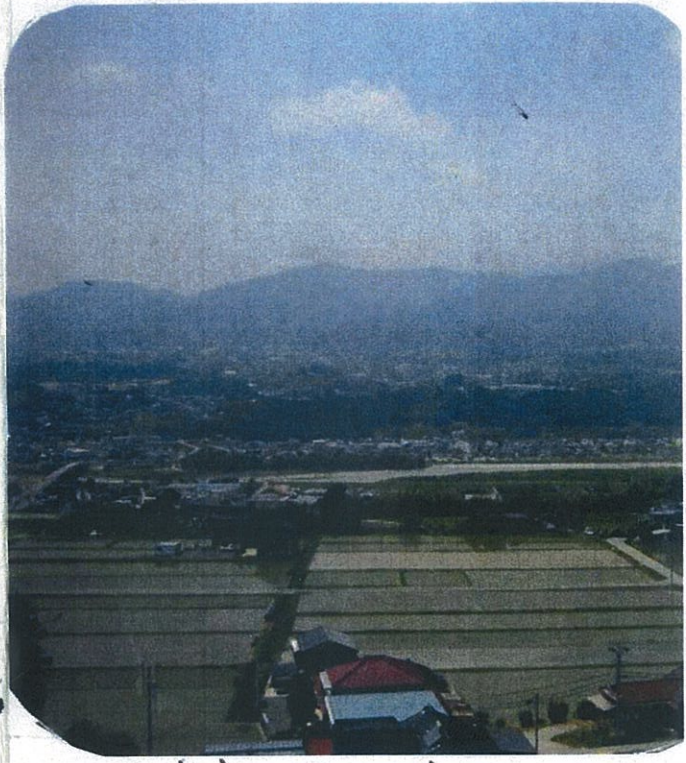
豊丘村の家の姿々は約2000戸 家のアスパラとお米の糸割
 その内 農業の姿々は、781戸 お米3ha アスパラ16ha 1作り方
 (40%)です。あたしの家のアスパラアスパラは、ビニールハウスをたく
 は女台めた時期は平成二十年 さん作る。お米は米箔メリ後 脱く
 で苗を植えたら耳刈り始めた時期ともみお。残りは家でやる。莫佳し
 は平成二十一年の3月(1年後に い所お米水の量。スズメに食べら
 作り糸冬おります) ない事アスパラ...水の量。虫も発生
 させない事(アグリスシ など)

1月 2月 3月 4月 5月 6月 7月 8月 9月 10月 11月 12月

	りんご	もも		
りんご	りんご	もも	なし	なし
なし	なし	なし	なし	なし

りんご
種類
つがる
千本火
ツナスイト
ツナゴールド
エ屈走艾地区
のりんごは糖
度が高いりんごが
できる。

豊丘木村
豊丘くだ物アツ



いちご
種類
章姫
大つがるとして
もあま〜おいしい



なし 木種類
水水く 幸水
さほり 雪水
している 南水
のでとて 三世紀
もあ
しい。



うめ
種類
龜山夾小梅
梅づしかにすると
カサカシた食か
を鼻しあます。



かき
種類
レカガキ
とてもレカク
干すととてもあ
しい市田がきになりま

おいで〜なんしょ
りんご いちご かき



曲豆丘木村は 日本一の河岸段丘です

上段赤松木村が多くかおり豊かな「赤松茸」が有名
中段りんごなし木市木毎おいしい果物が栽培されています。
下段米木村いちごりんごが栽培されています。



こんなおい
 しい果物が
 ある豊丘木村に
 来てはいかがでしょうか