

伊那山地トンネル新設 (坂島工区) 工事だより

回覧

VOL.71

令和5年7月号

清水建設(株)・大日本土木(株)工事共同企業体

拝啓 盛夏の候、ますますご清祥のこととお喜び申し上げます。

日頃より「伊那山地トンネル新設(坂島工区)工事」に対し、ご理解、ご協力を頂き厚く御礼申し上げます。現在、坂島非常口では斜坑掘削、発生土置き場(本山)では造成工事を継続しております。

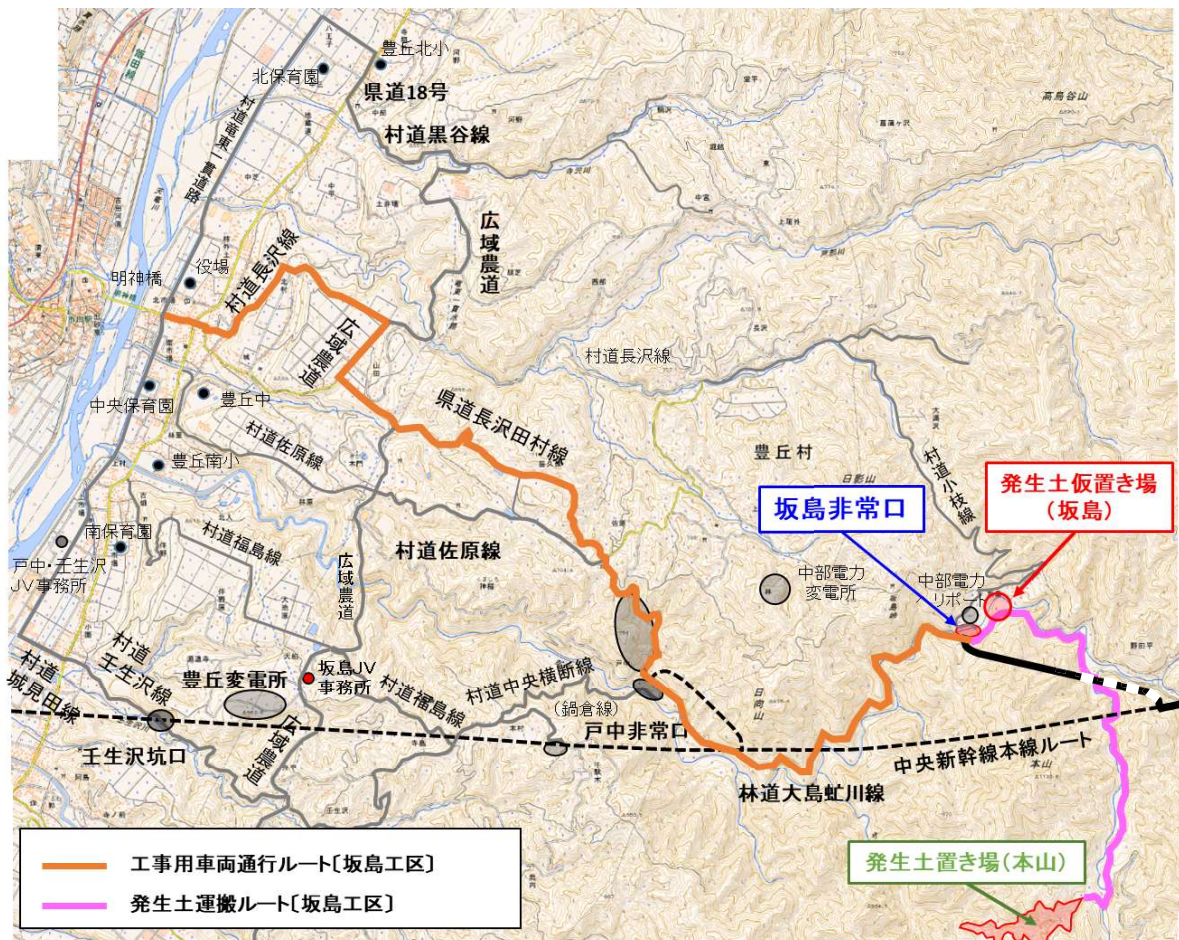
引続き、工事に対するご理解、ご協力をよろしくお願いいたします。

なお、8月11日(金)から8月20日(日)までは、夏期休暇期間として作業を休止いたします。

敬具

《7~8月の主な工事予定》

- | | |
|-------------|----------------------|
| 坂島非常口 | : 斜坑掘削 |
| 発生土仮置き場(坂島) | : 砕石材作成 |
| 発生土置き場(本山) | : 進入路造成(盛土工)、地下排水工など |



《現場状況》坂島非常口

非常口ヤード



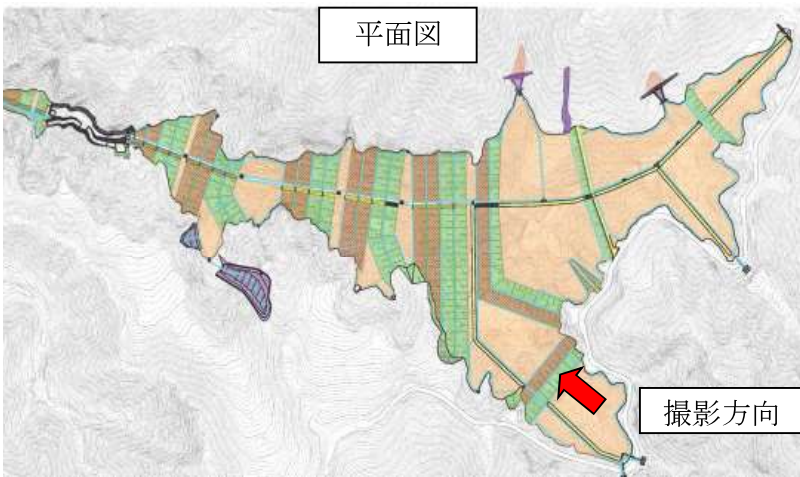
斜坑内状況



斜坑掘削は約5割完了しております。

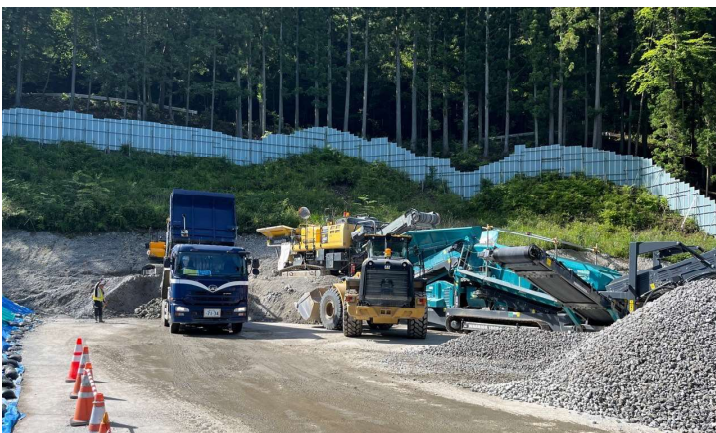
《現場状況》発生土置き場（本山）

平面図



進入路造成工の施工を
継続して行っています。

《現場状況》発生土仮置き場（坂島）



【職員の紹介】

5月から着任しました伊東（いとう）
功二です。明かり工事を担当しています。
出身は山梨県です。🍇🍊
地元の皆様方のご協力をいただきながら
一生懸命がんばります。
今後ともよろしく
お願いいたします。



趣味 温泉・釣り

施工業者：清水建設(株)・大日本土木(株)工事共同企業体（担当：出浦、小沼）

現場事務所 〒399-3202 長野県下伊那郡豊丘村大字神稲 9440-1 TEL：0265-49-8416