



中部電力パワーグリッド



第27回豊丘村リニア対策委員会説明資料

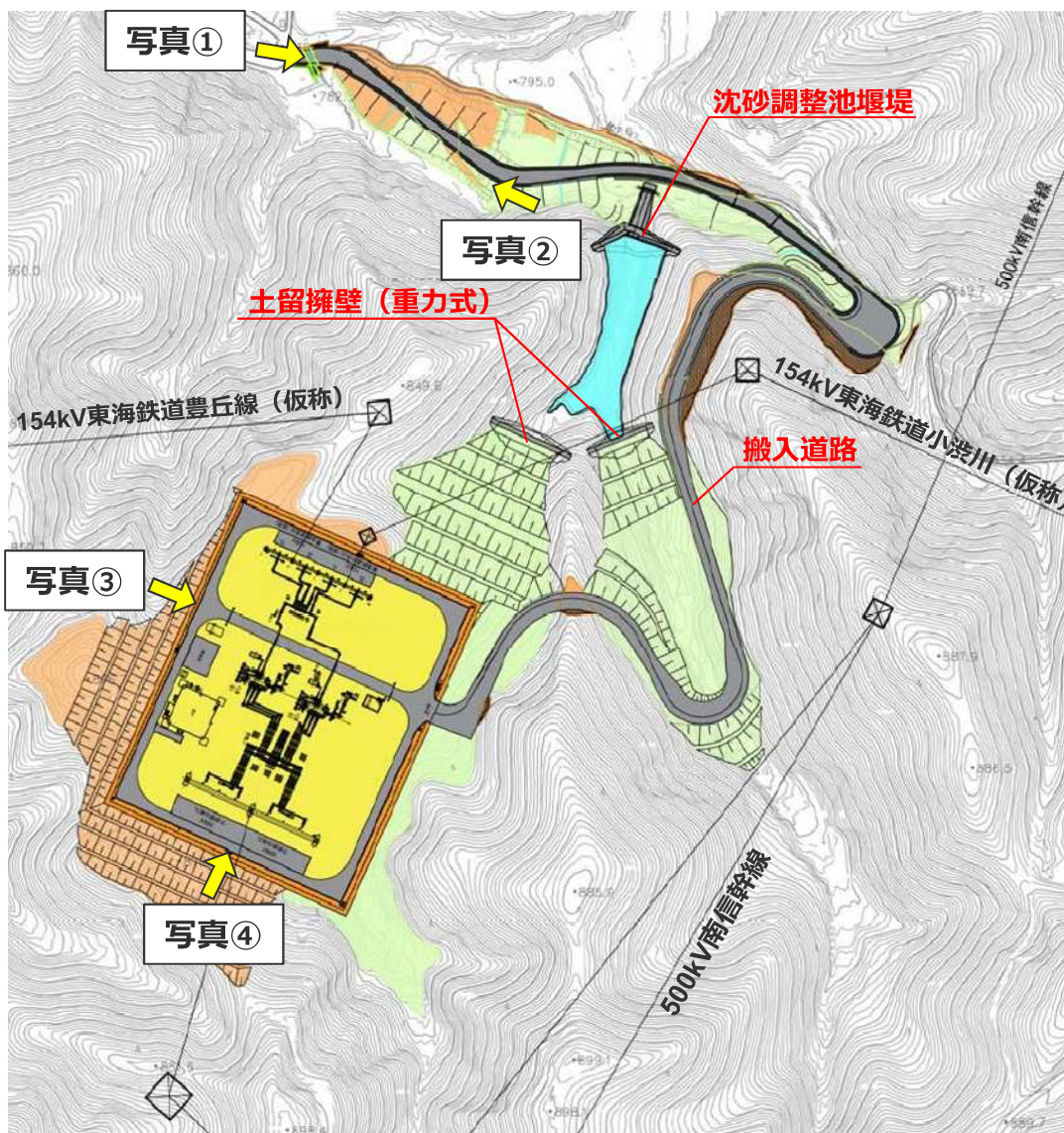
リニア関連電力供給設備

2023年5月30日

中部電力パワーグリッド(株)
リニア関連送変電工事所

資料の複製・転写はご遠慮願います。

下伊那変電所 工事の状況 (1)



写真① 変電所搬入道路完成状況 (入口部)



写真② 変電所下流水路完成状況 (上流より)



下伊那変電所 工事の状況（2）

写真③ 変電所工事状況（西側より）



写真④ 変電所工事状況（南側より）



下伊那変電所 工事の状況 (3)

⑤下伊那変電所全景 (上空より)



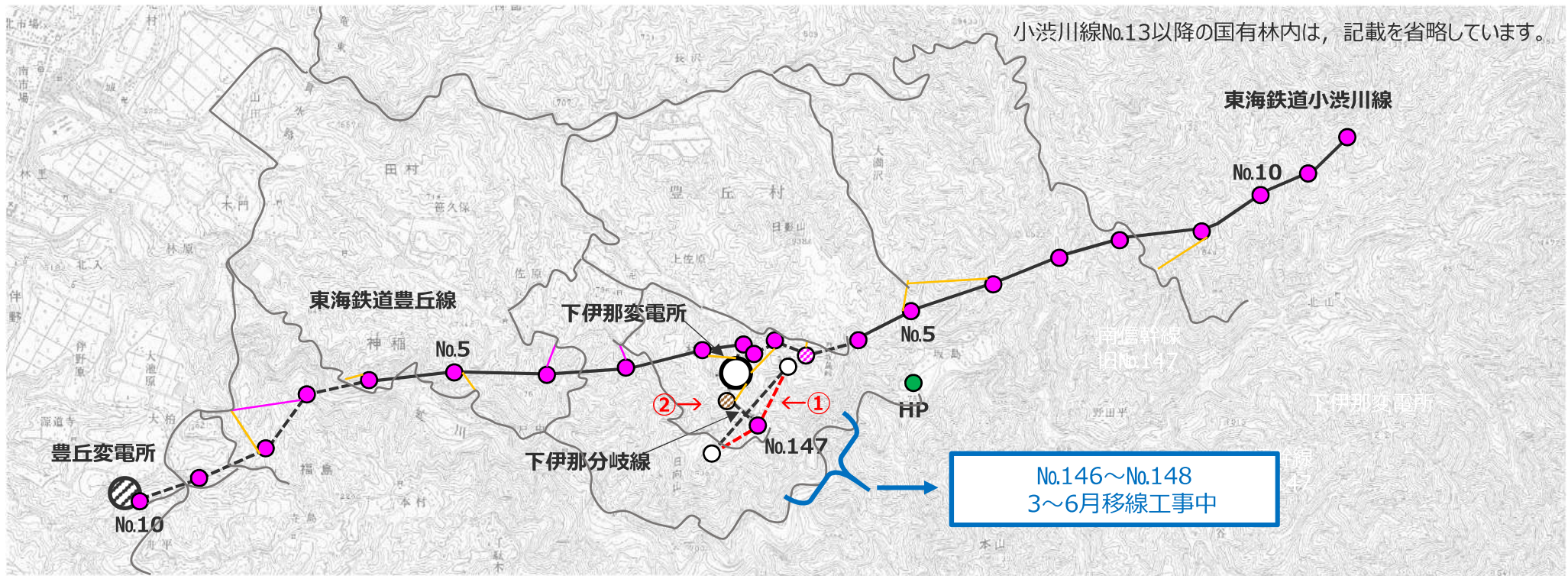
下伊那変電所 工事スケジュール

工事工程

| | 2019年度 | | 2020年度 | | 2021年度 | | 2022年度 | | 2023年度 | | 2024年度 | | 2025年度 | |
|--------------------------------|--------|----|--------|----|--------|----|-----------------|----|--------|----|--------|----|--------|----|
| | 上期 | 下期 | 上期 | 下期 | 上期 | 下期 | 上期 | 下期 | 上期 | 下期 | 上期 | 下期 | 上期 | 下期 |
| 官 庁 願 書 | | | | | | ▼ | 48条・9条 (2021.7) | | | | | | | |
| (土 木 工 事) 沈 査 調 整 池 ・ 擁 壁 | | | | | | | | | | | | | | |
| 搬 入 路 ・ 土 地 造 成 | | | | | | | | | | | | | | |
| 機 器 基 礎 ・ ダ ク ト | | | | | | | | | | | | | | |
| (建 築 工 事) 本 館 | | | | | | | | | | | | | | |
| (電 気 工 事) 接 地 線 他 | | | | | | | | | | | | | | |
| 変 圧 器 据 付 | | | | | | | | | | | | | | |
| 500kV 機 器 据 付 | | | | | | | | | | | | | | |
| 154kV 機 器 据 付 | | | | | | | | | | | | | | |
| 盤 関 係 | | | | | | | | | | | | | | |
| (試 験) 総 合 動 作 試 験 | | | | | | | | | | | | | | |
| 法 定 使 用 前 自 主 検 査 | | | | | | | | | | | | | | |

▼ 運開 (2025.10)

送電線工事の進捗状況（豊丘村）

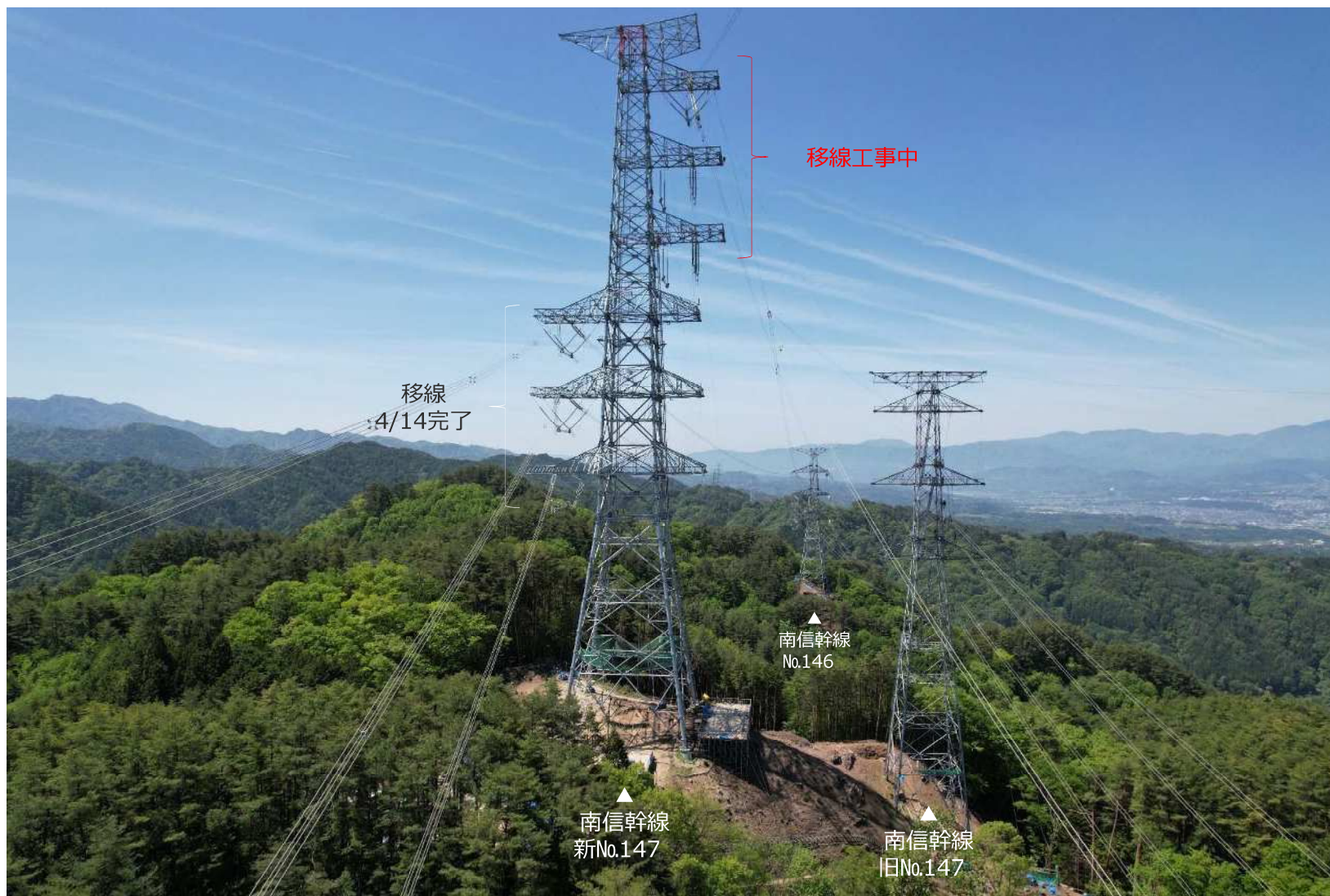


- 凡例
- : 仮設工事中 ● : 仮設工事完了
 - : 基礎工事中 ● : 基礎工事完了
 - : 組立工事中 ● : 組立工事完了
 - : 架線工事中 — : 架線工事完了
 - : 撤去 ○ : 仮工事

| | 完了基数 | | | | |
|--------|------------|------------|------------|------------|-------------|
| | 伐採 | 仮設 | 基礎 | 組立 | 架線 |
| 下伊那南信幹 | 2/2 基 | 2/2 基 | 1/2 基 | 1/2 基 | 0/4 径間 |
| 豊丘線 | 9/9 基 | 10/10 基 | 10/10 基 | 10/10 基 | 5/11 径間 |
| 小渋川線 | 20/20 基 | 20/20 基 | 20/20 基 | 19/20 基 | 17/21 径間 |

送電線工事の進捗状況（豊丘村）

写真① 南信幹線No.146～148間 電線移線工事（工事中）

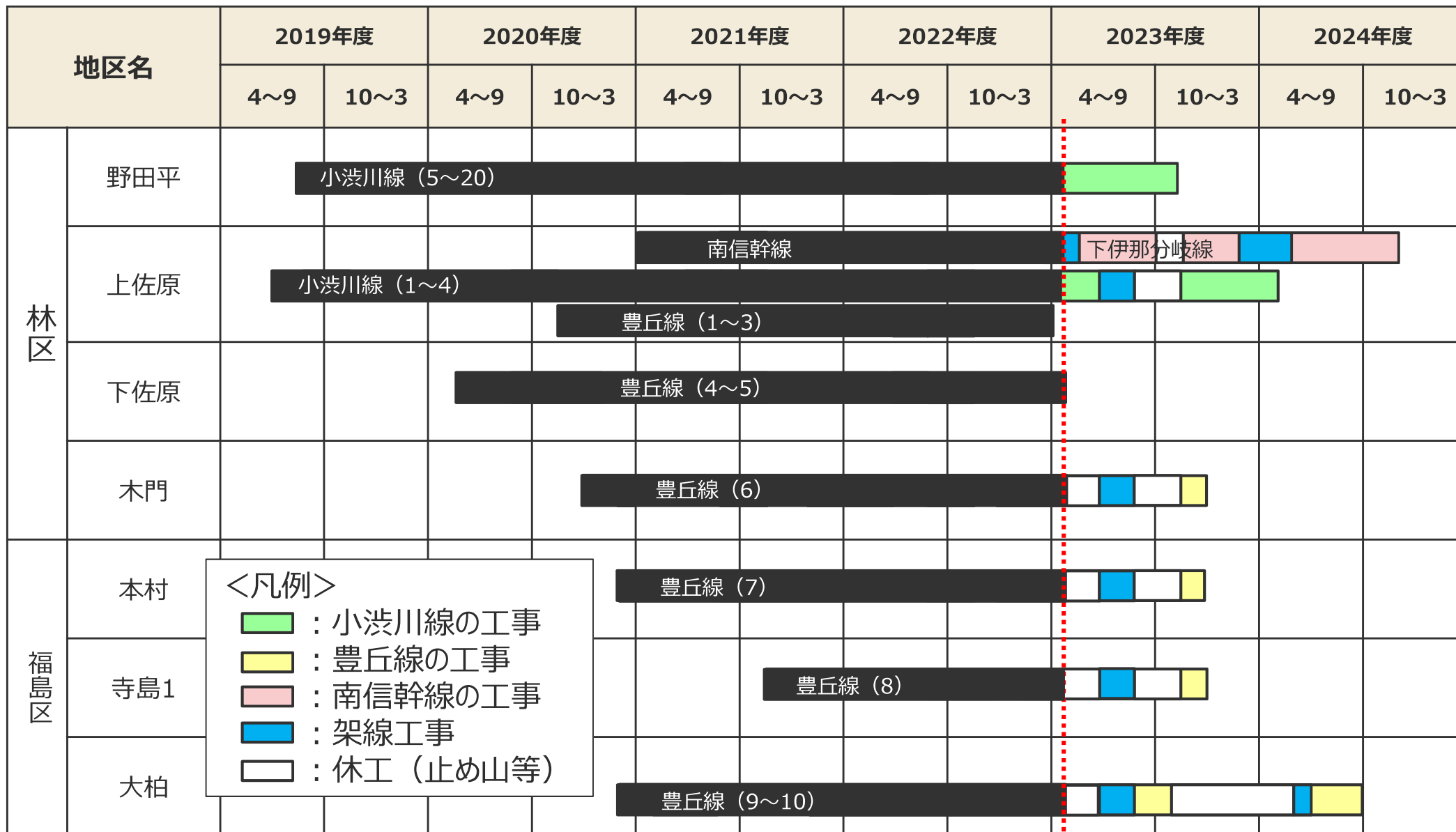


送電線工事の進捗状況（豊丘村）

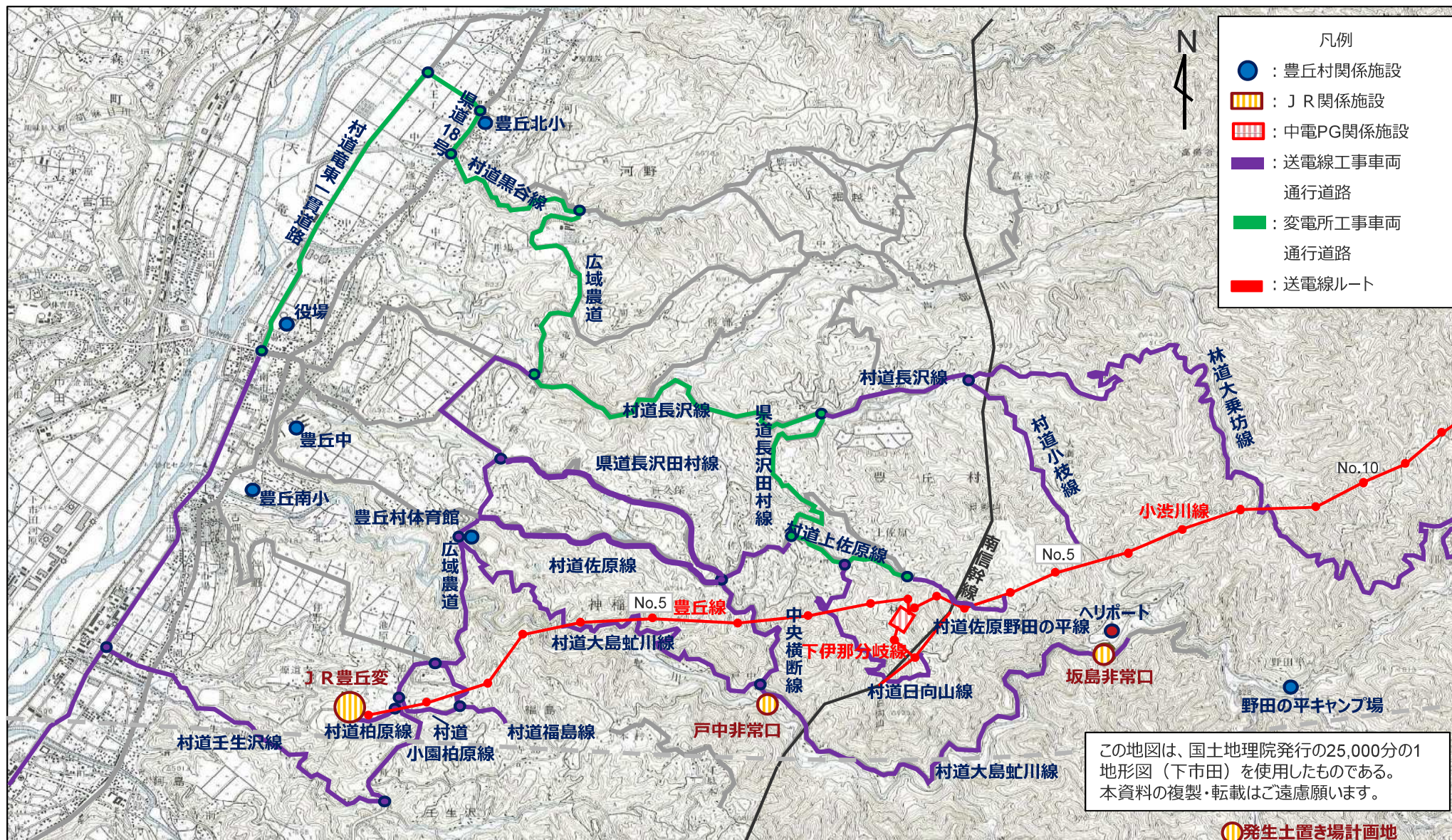
写真② 下伊那分岐線No.1 基礎工事（工事中）



送電線工事のスケジュール（豊丘村）



工事車両通行ルート



■中部電力パワーグリッド株式会社 リニア関連送変電工事所

〒395-0085 飯田市吾妻町100番地

TEL 0265-54-6902 fax 050-7771-9001

土日・祝日を除く、午前9時～午後4時30分まで



中部電力パワーグリッド

資料の複製・転写はご遠慮願います。