



中部電力パワーグリッド



第28回豊丘村リニア対策委員会説明資料

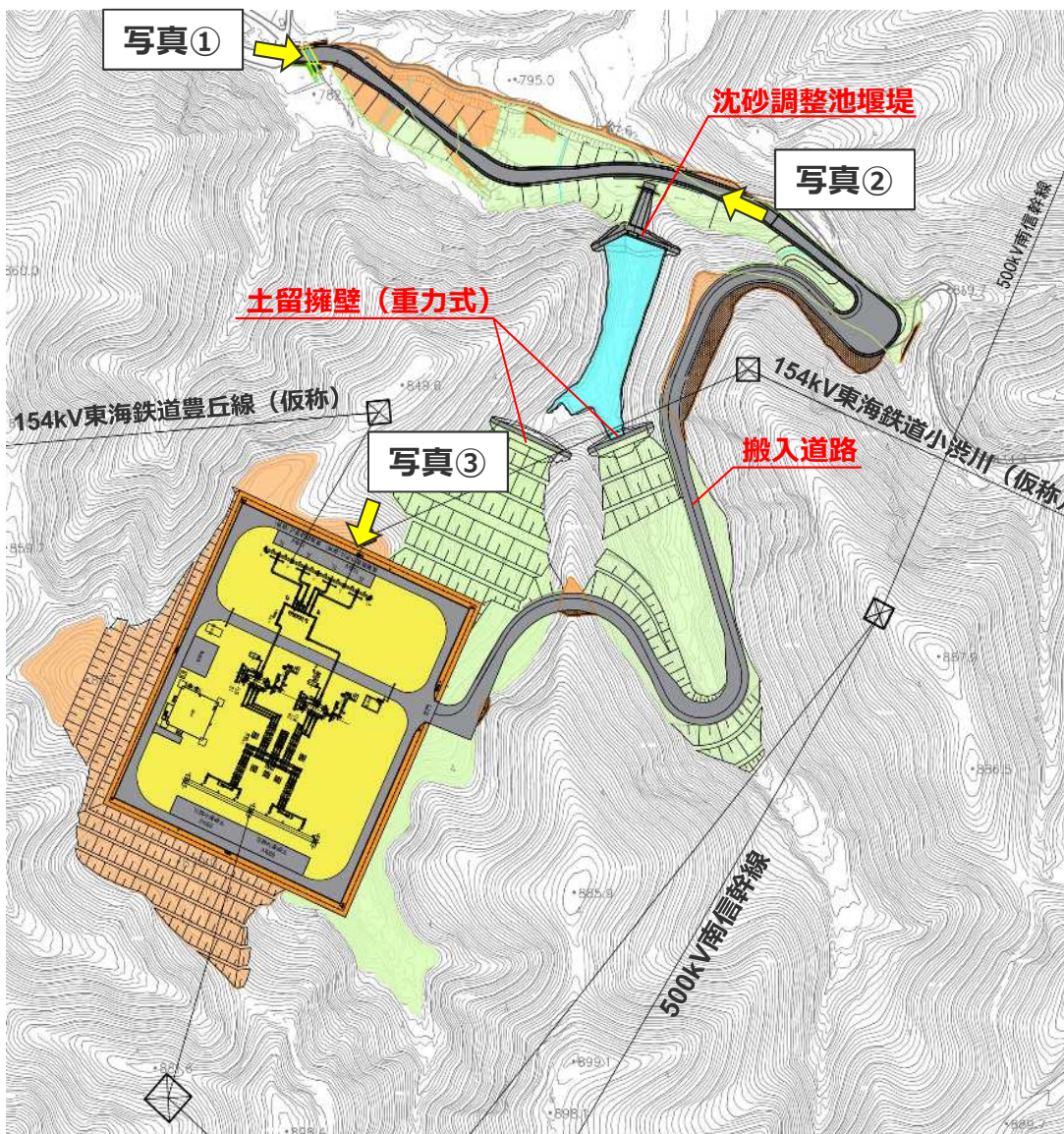
リニア関連電力供給設備

2024年1月30日

中部電力パワーグリッド(株)
リニア関連送変電工事所

資料の複製・転写はご遠慮願います。

下伊那変電所 工事の状況 (1)



写真① 変電所搬入道路完成状況 (入口より)



写真② 変電所搬入道路完成状況 (上流より)



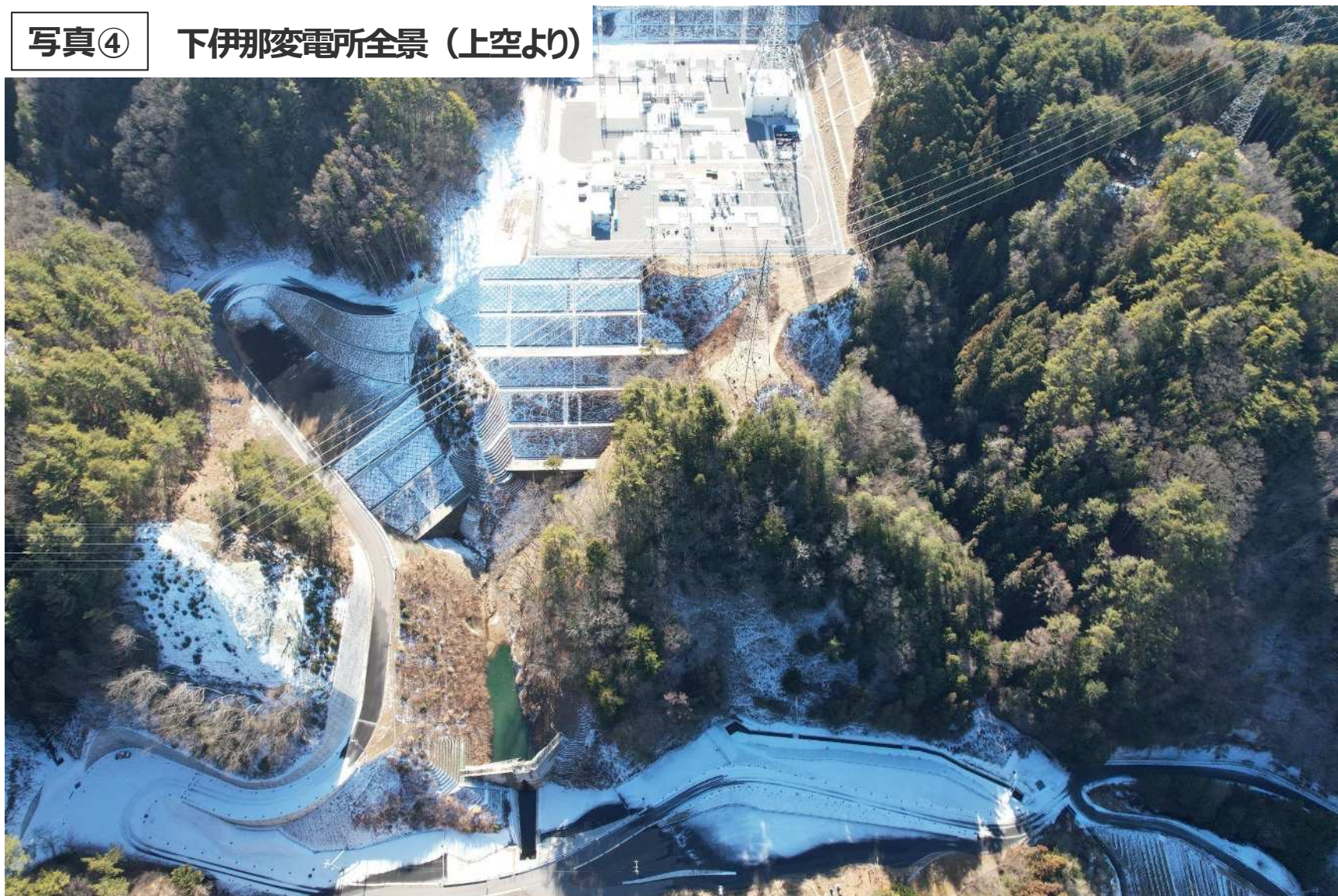
下伊那変電所 工事の状況（2）

写真③ 変電所工事状況（上空より）



下伊那変電所 工事の状況 (3)

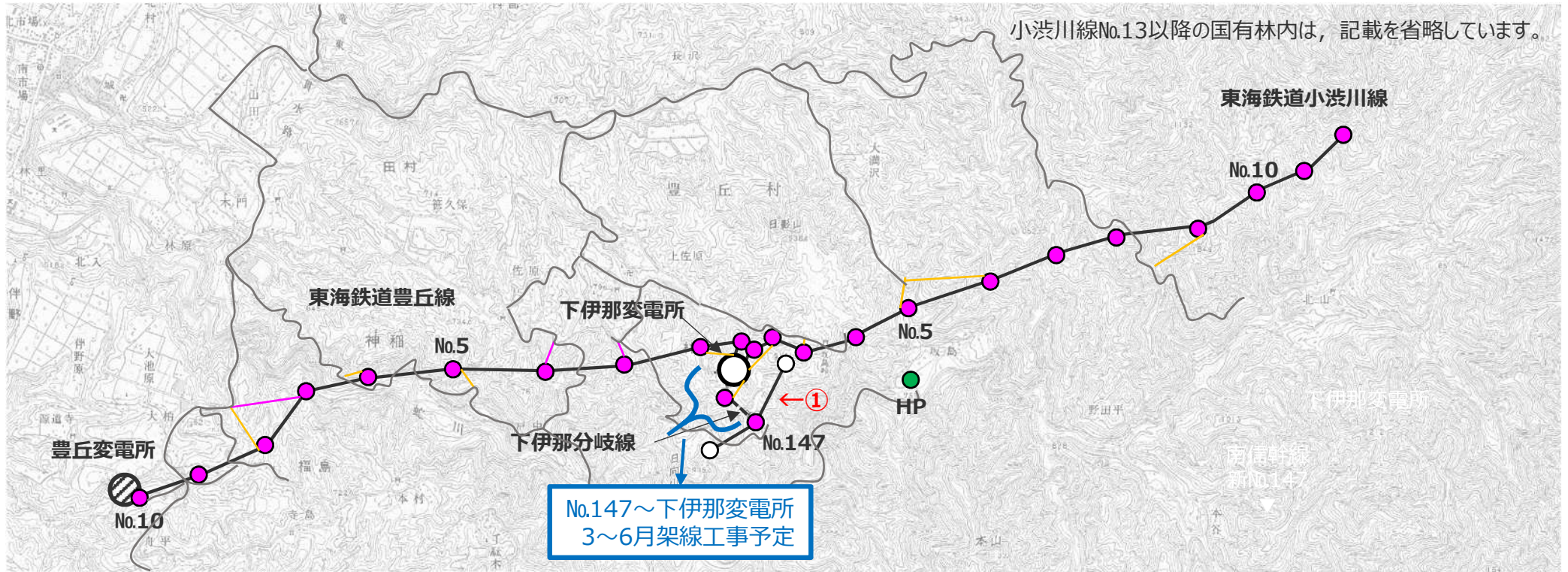
写真④ 下伊那変電所全景 (上空より)



変電所工事スケジュール

	2019年度		2020年度		2021年度		2022年度		2023年度		2024年度		2025年度	
	上期	下期	上期	下期	上期	下期	上期	下期	上期	下期	上期	下期	上期	下期
官 庁 願 書						▼	48条・9条 (2021.7)							
(土 木 工 事) 沈砂調整池・擁壁	■													
搬入路・土地造成	■													
機器基礎・ダクト					■									
(建 築 工 事) 本 館					■									
(電 気 工 事) 接 地 線 他					■									
変 圧 器 据 付											■			
500kV機器据付								■				■	■	
154kV機器据付									■			■	■	
盤 関 係								■						
(試 験) 総 合 動 作 試 験													■	
法定使用前自主検査														■

送電線工事の進捗状況（豊丘村）



- 凡例
- (green) : 仮設工事中
 - (brown) : 仮設工事完了
 - (tan) : 基礎工事中
 - (dark brown) : 基礎工事完了
 - (pink) : 組立工事中
 - (magenta) : 組立工事完了
 - (red) : 架線工事中
 - (black) : 架線工事完了
 - (yellow) : 撤去
 - (white) : 仮工事

	完了基数				
	伐採	仮設	基礎	組立	架線
下伊那南幹線	2/2 基	2/2 基	2/2 基	2/2 基	2/4 径間
豊丘線	9/9 基	10/10 基	10/10 基	10/10 基	10/11 径間
小渋川線	20/20 基	20/20 基	20/20 基	20/20 基	21/21 径間

送電線工事の進捗状況（豊丘村）

写真① 下伊那分岐線No.1 鉄塔組立工事（完了）



送電線工事のスケジュール（豊丘村）

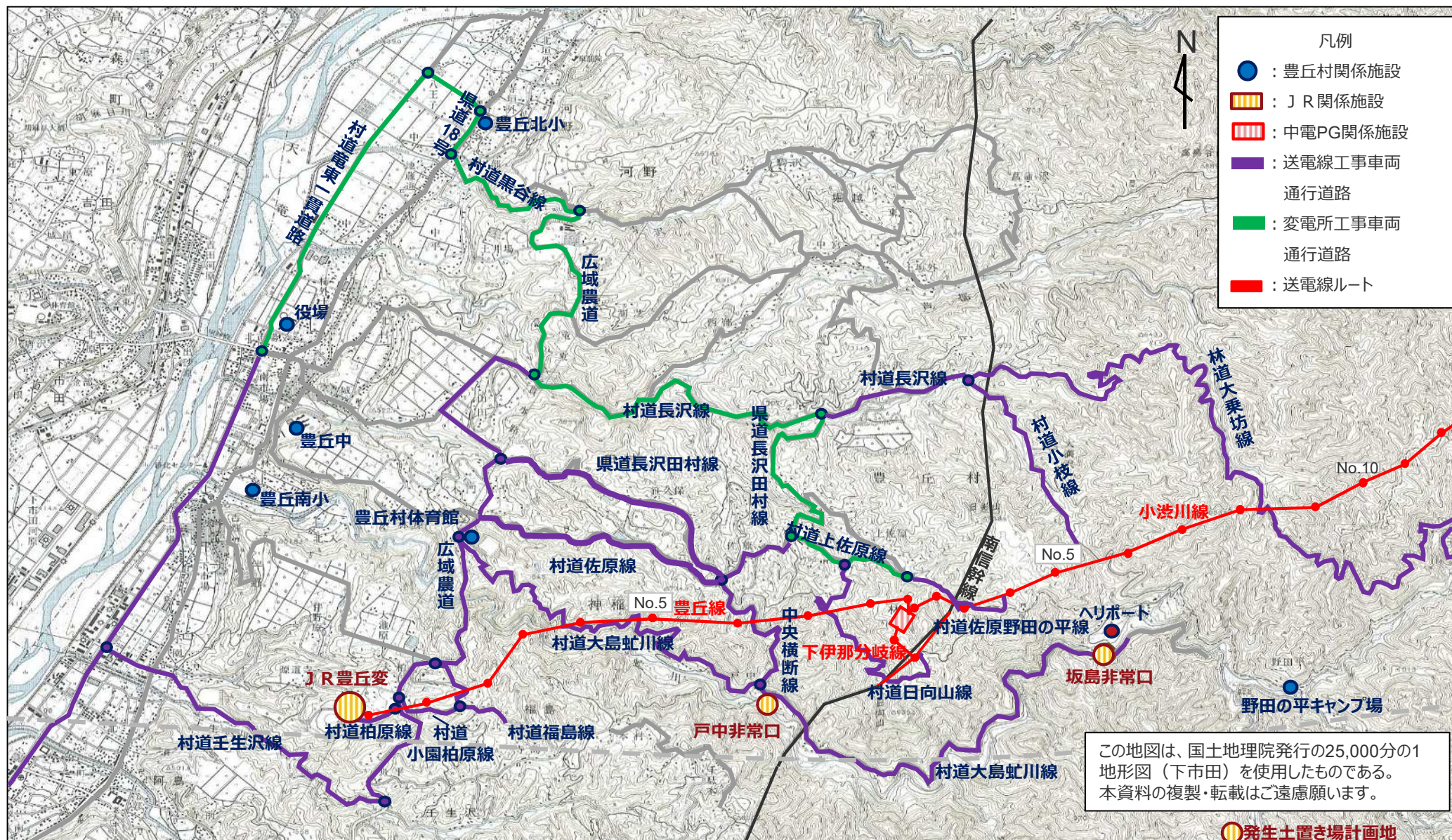
地区名		2020年度		2021年度		2022年度		2023年度		2024年度		2025年度	
		4~9	10~3	4~9	10~3	4~9	10~3	4~9	10~3	4~9	10~3	4~9	10~3
林区	野田平	小渋川線 (5~20)											
	上佐原	小渋川線 (1~4)		南信幹線				下伊那分岐線		架線工事		休工 (止め山等)	
		豊丘線 (1~3)											
	下佐原	豊丘線 (4~5)											
木門	豊丘線 (6)												
福島区	本村	豊丘線 (7)											
	寺島1	豊丘線 (8)											
	大柏	豊丘線 (9~10)											

<凡例>

- : 小渋川線の工事
- : 豊丘線の工事
- : 南信幹線の工事
- : 架線工事
- : 休工 (止め山等)

最終鉄塔～変電所間の架線工事は J R 東海さまと調整中

工事車両通行ルート



■中部電力パワーグリッド株式会社 リニア関連送変電工事所

〒395-0085 飯田市吾妻町100番地

TEL 0265-54-6902 fax 050-7771-9001

土日・祝日を除く、午前9時～午後4時30分まで



中部電力パワーグリッド