

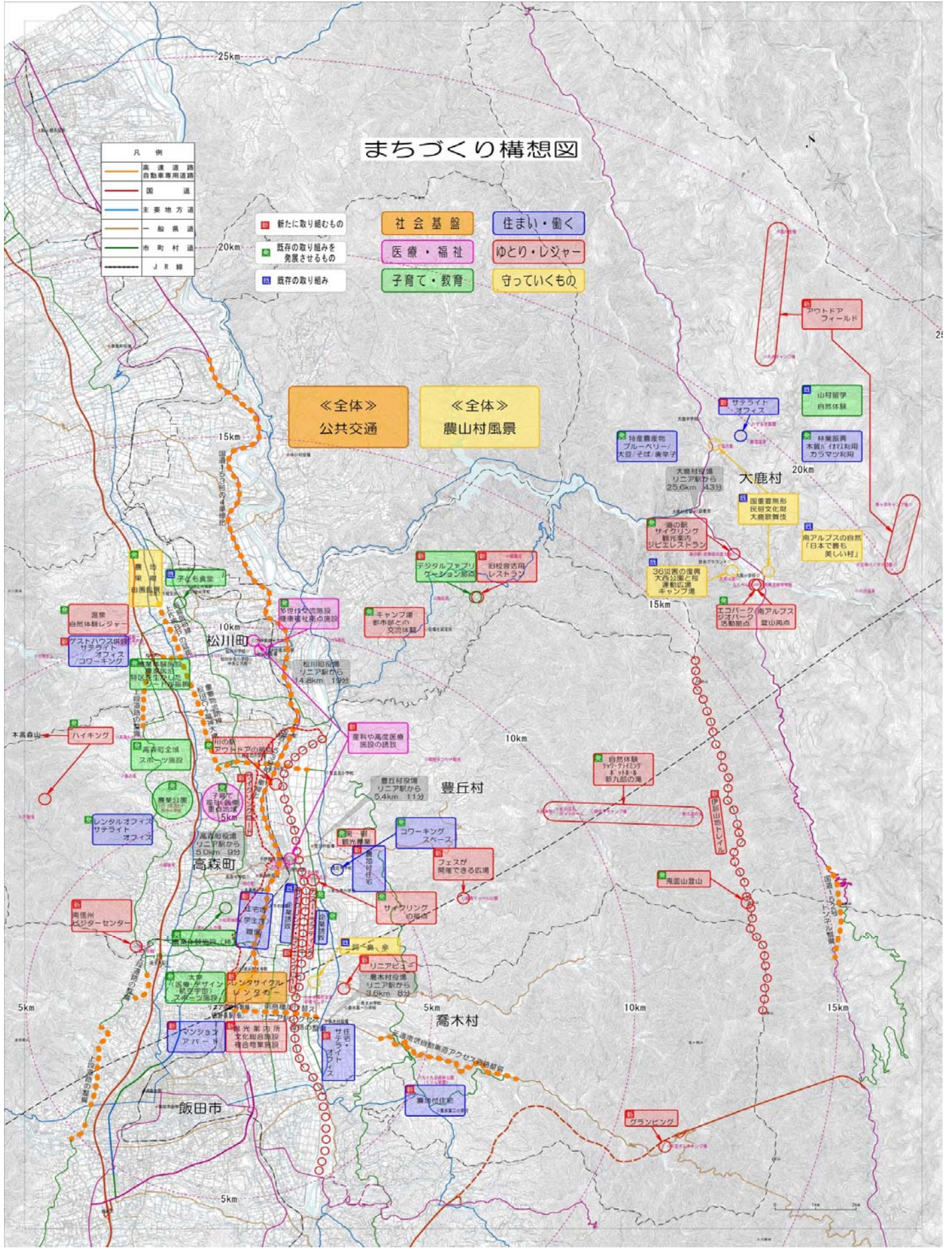
まちづくり構想図

| 凡例 | |
|----|---------|
| | 高速道路 |
| | 自動車専用道路 |
| | 国道 |
| | 主要地方道 |
| | 一般県道 |
| | 市町村道 |
| | J R 線 |

- 新たに取り組むもの
- 既存の取り組みを
発展させるもの
- 既存の取り組み
- 社会基盤**
- 医療・福祉**
- 子育て・教育**
- 住まい・働く**
- ゆとり・レジャー**
- 守っていくもの**

《全体》
公共交通

《全体》
農山村風景



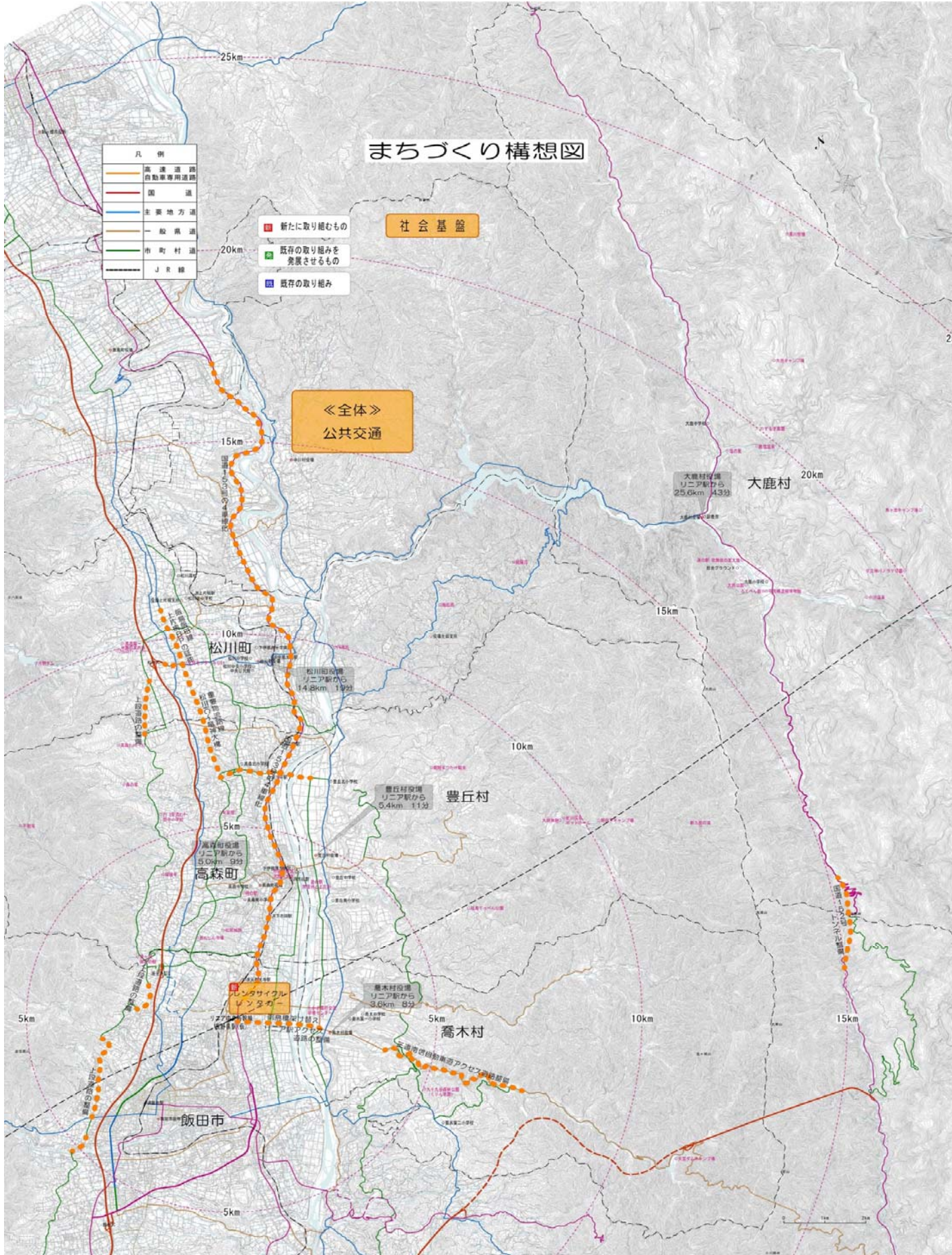
まちづくり構想図

| 凡例 | |
|----|-----------------|
| | 高速道路 自動車専用道路 |
| | 国道 |
| | 主要地方道 |
| | 一般県道 |
| | 市町村道 |
| | J R 線 |

- 新たに取り組みのもの
- 既存の取り組みを
発展させるもの
- 既存の取り組み

社会基盤

《全体》
公共交通



まちづくり構想図

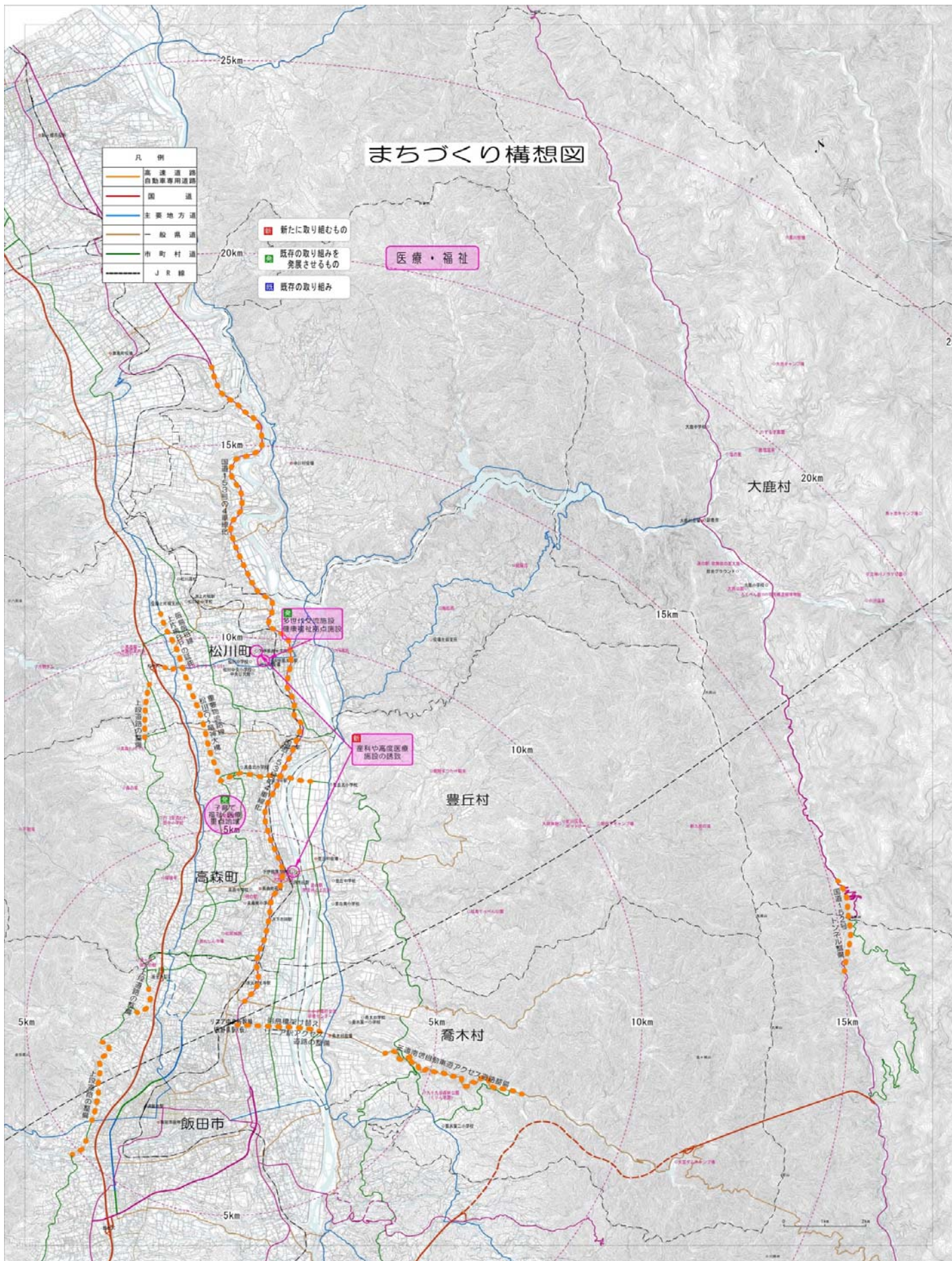
| 凡例 | |
|----|-----------------|
| | 高速道路 自動車専用道路 |
| | 国道 |
| | 主要地方道 |
| | 一般県道 |
| | 市町村道 |
| | J R 線 |

- 新たに取り組むもの
- 既存の取り組みを
発展させるもの
- 既存の取り組み

医療・福祉

産科や高度医療
施設の誘致

子育て
施設誘致
5km



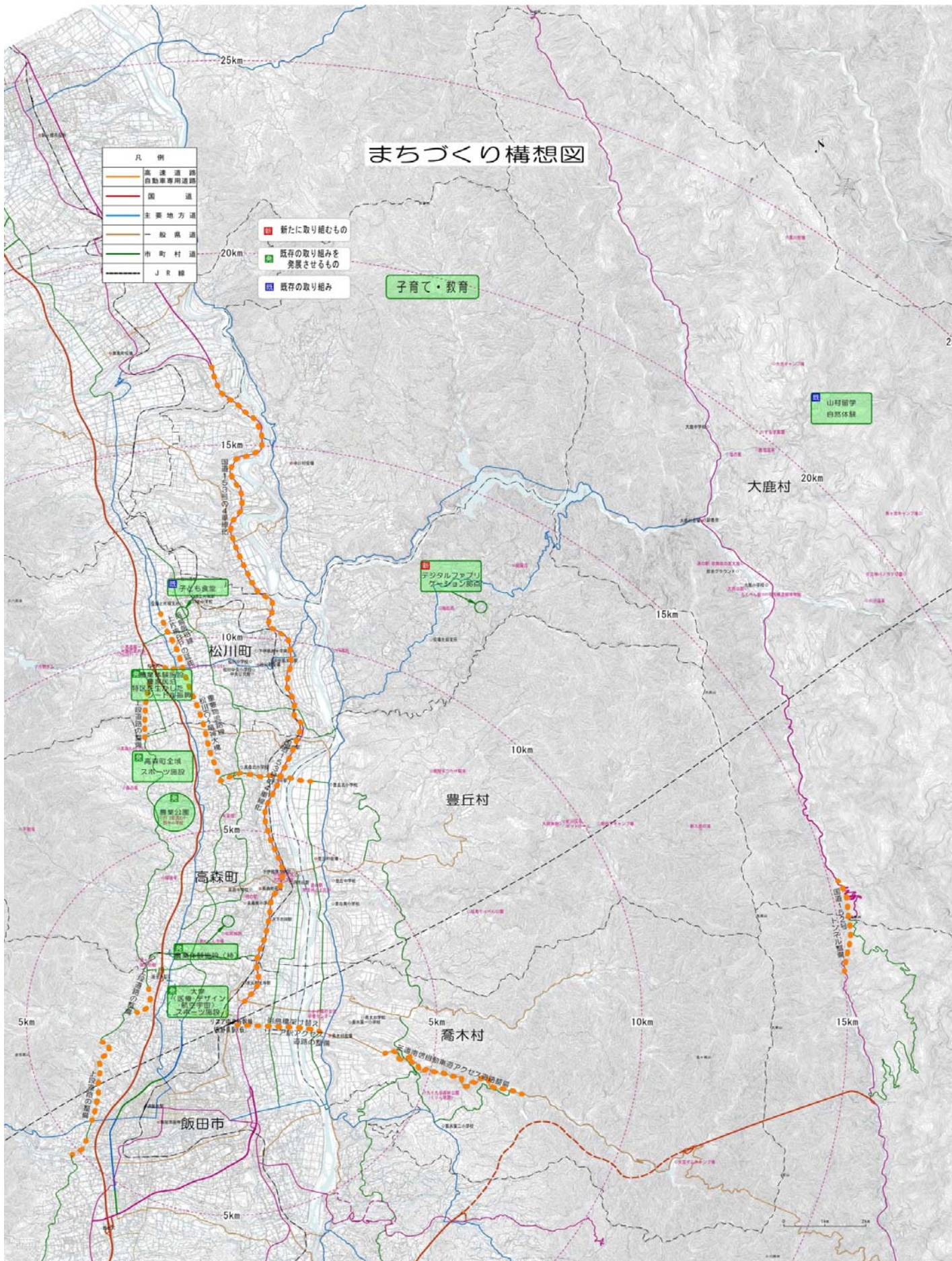
まちづくり構想図

| 凡例 | |
|----|---------|
| | 高速道路 |
| | 自動車専用道路 |
| | 国道 |
| | 主要地方道 |
| | 一般県道 |
| | 市町村道 |
| | J R 線 |

- 新たに取り組みもの
- 既存の取り組みを
発展させるもの
- 既存の取り組み

子育て・教育

山村留学
自然体験

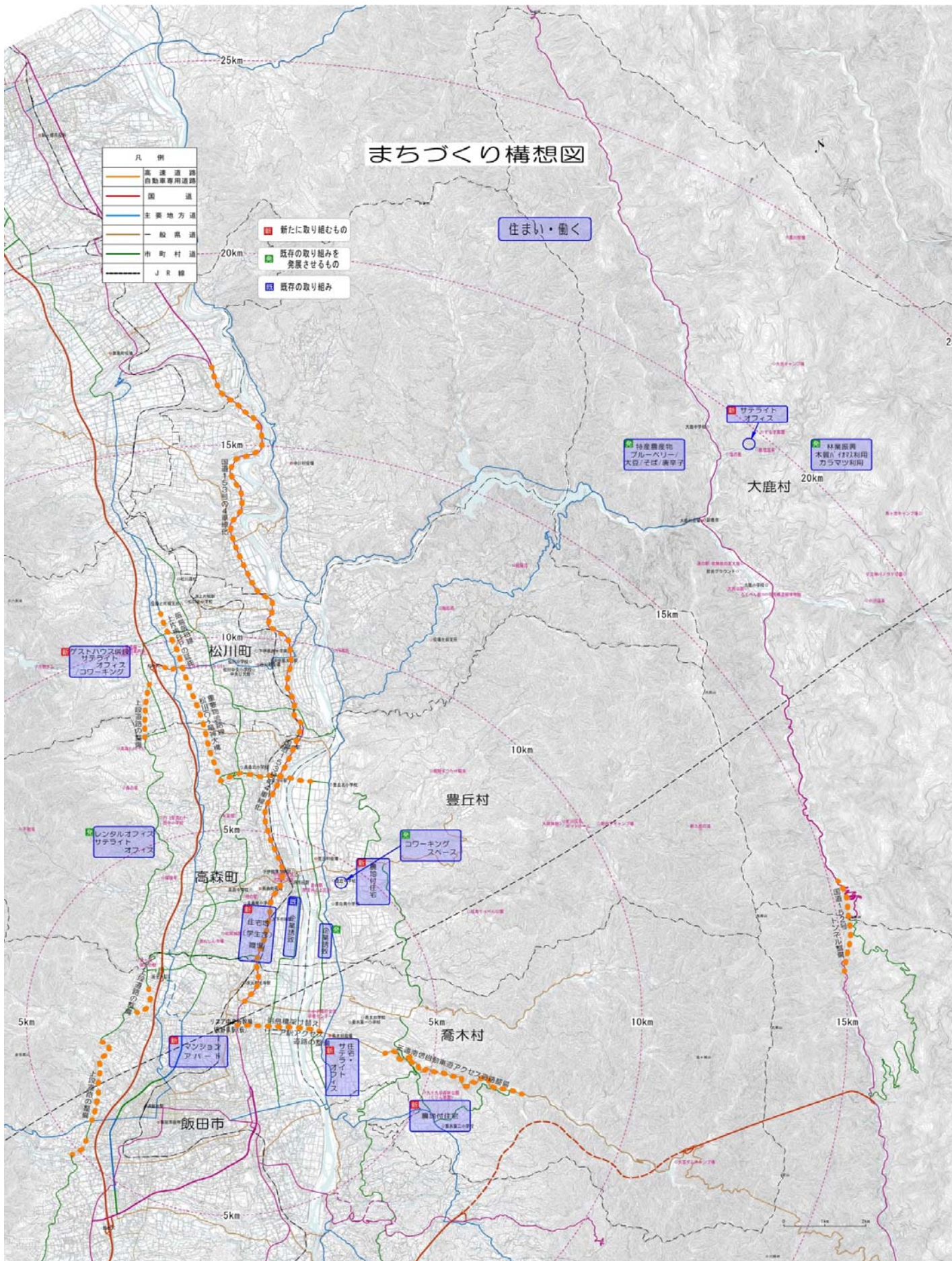


まちづくり構想図

| 凡例 | |
|----|-----------------|
| | 高速道路 自動車専用道路 |
| | 国道 |
| | 主要地方道 |
| | 一般県道 |
| | 市町村道 |
| | J R 線 |

- 新たに取り組むもの
- 既存の取り組みを
発展させるもの
- 既存の取り組み

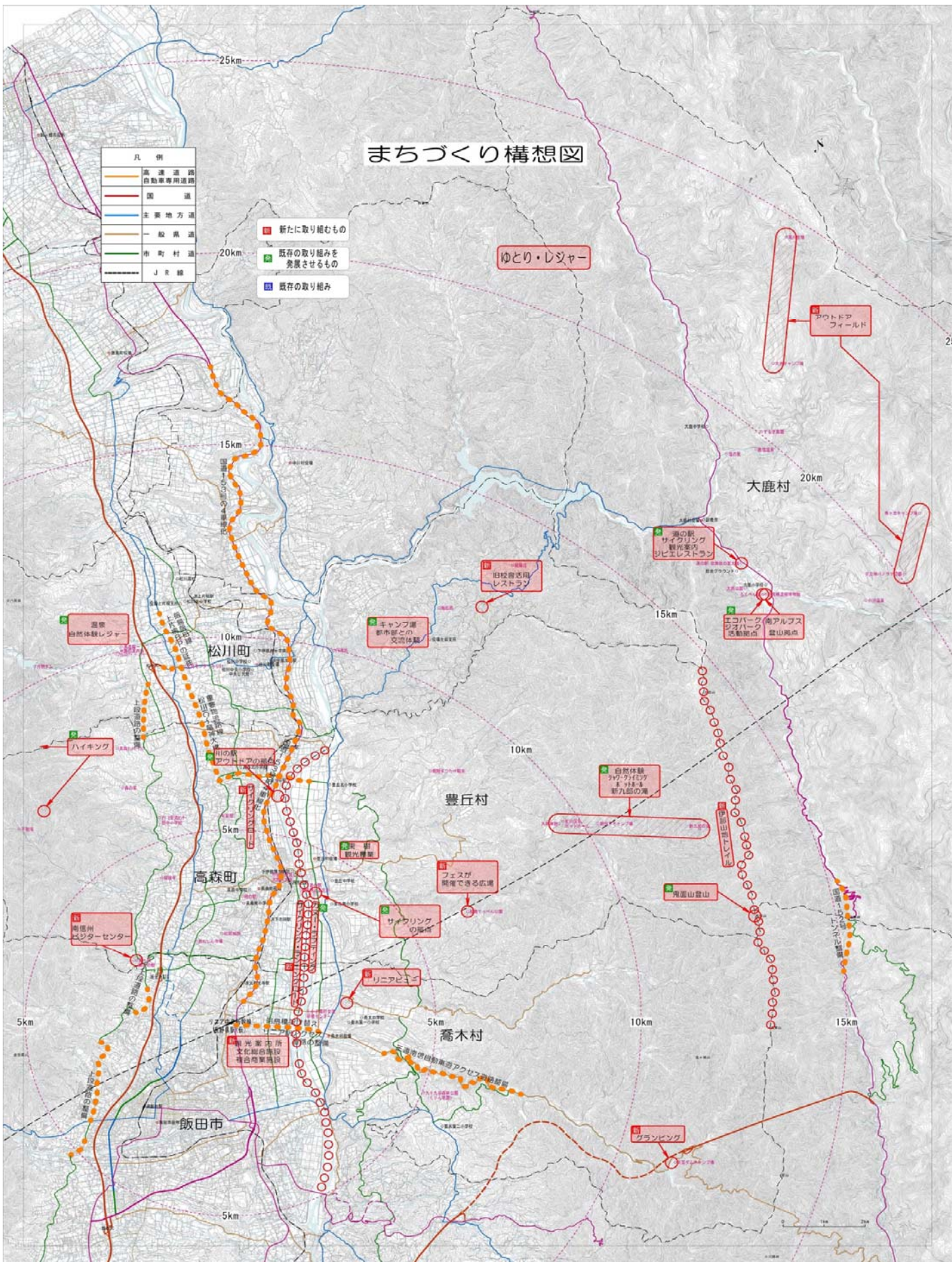
住まい・働く



まちづくり構想図

| 凡例 | |
|----|---------|
| | 高速道路 |
| | 自動車専用道路 |
| | 国道 |
| | 主要地方道 |
| | 一般県道 |
| | 市町村道 |
| | J R 線 |

- 新たに取組むもの
- 既存の取組みを発展させるもの
- 既存の取組み



まちづくり構想図

| 凡例 | |
|----|---------|
| | 高速道路 |
| | 自動車専用道路 |
| | 国道 |
| | 主要地方道 |
| | 一般県道 |
| | 市町村道 |
| | J R 線 |

- 新たに取り組むもの
- 既存の取り組みを
発展させるもの
- 既存の取り組み

守っていくもの

《全体》
農山村風景

大鹿村

- 33 国産豊熟米
民謡文化財
大鹿歌舞伎

34 南アルプスの自然
「日本で最も
美しい村」

- 35 36災害の復興
大内公園と桜
津敷広場
キャンプ場

松川町

豊丘村

高森町

喬木村

飯田市

